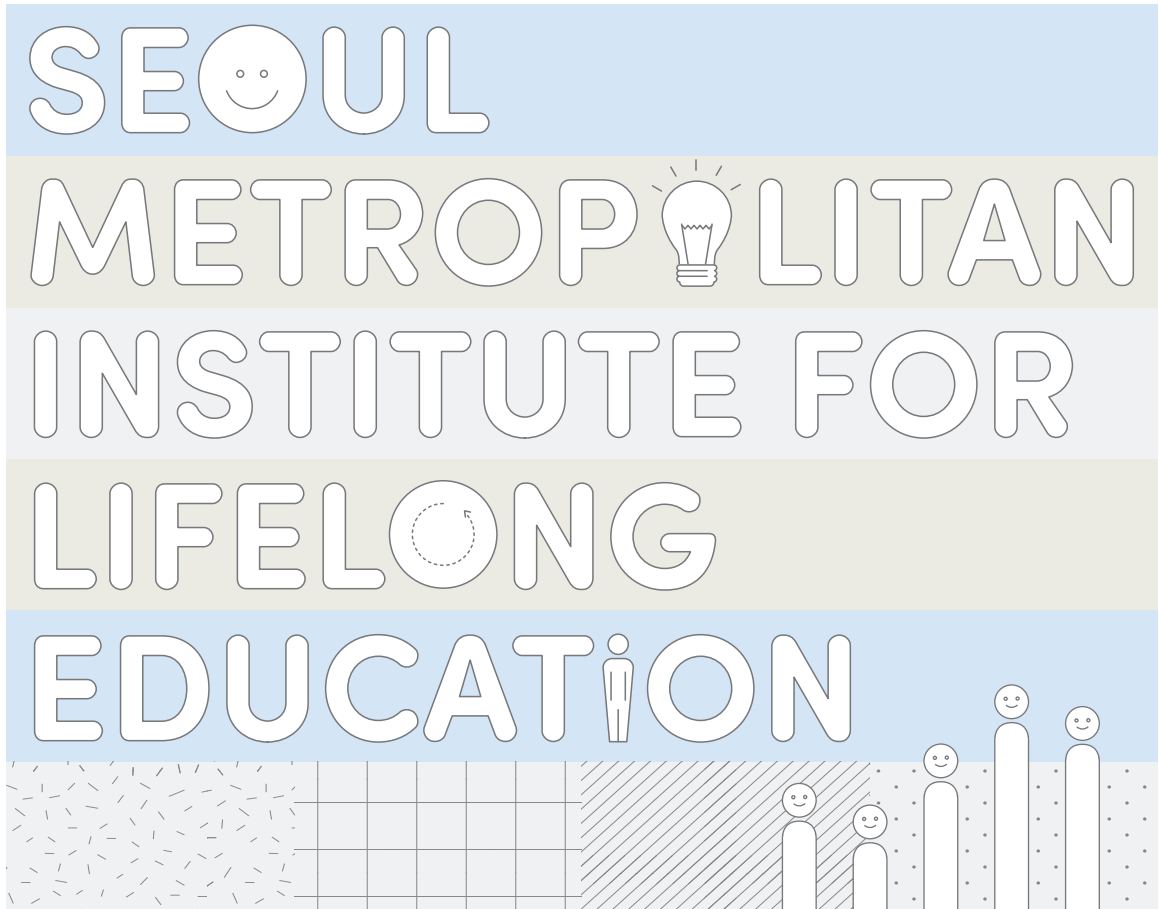


ISSUE BRIEF 2016

vol. 1
서울 서남권 사람들의 평생학습



ISSUE BRIEF 2016

vol. 1 서울 서남권 사람들의 평생학습

CONTENTS

- 01 서울 서남권
- 02 서남권 사람들
- 05 서남권 사람들의 평생학습 참여 현황
- 08 서남권 사람들의 평생학습 참여 효과
- 09 시사점

서울 서남권



서울 서남권은 한강 이남 서쪽(남서쪽)에 있는
양천구, 강서구, 구로구, 금천구, 영등포구, 동작구, 관악구 등
7개 자치구 지역을 가리킴



서남권은 서울에서 동북권과 함께 거주자가 많은 '베드타운' 지역임

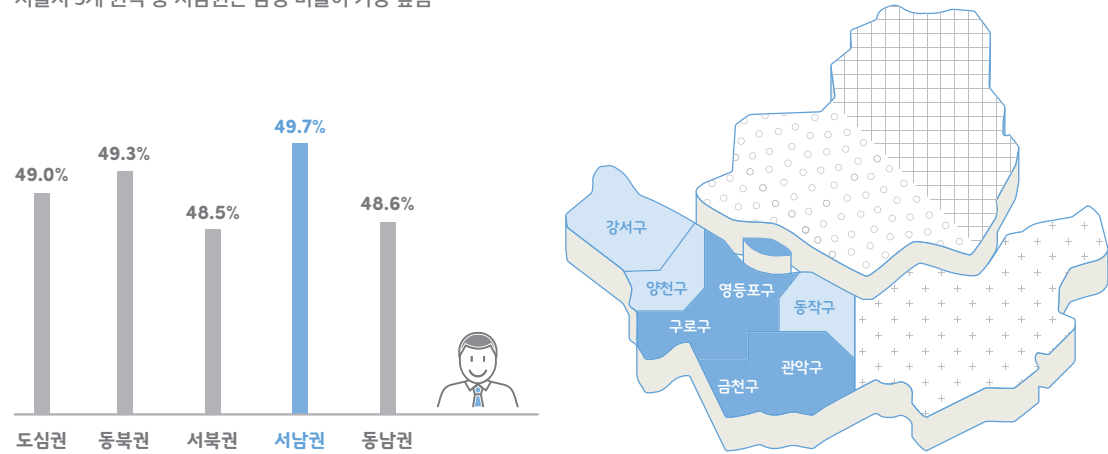


서남권 사람들의 평생학습 참여와 그 효과에 대해 종합적으로 분석함

서남권 사람들

서울시 권역별 남성인구 비율

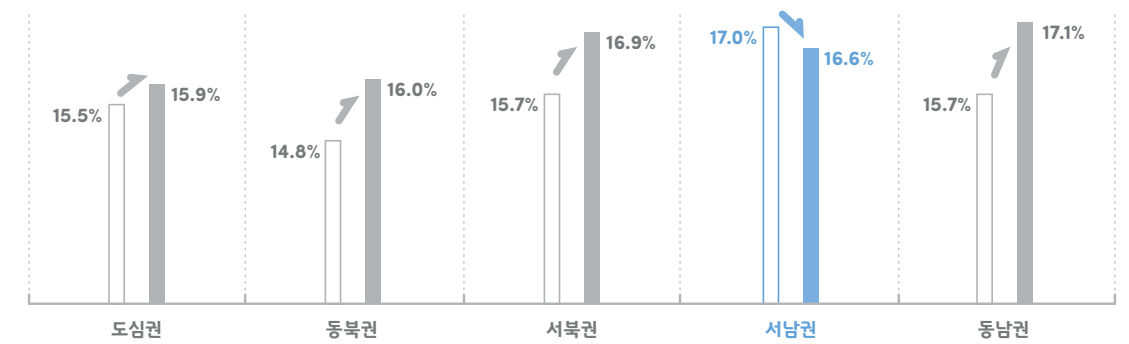
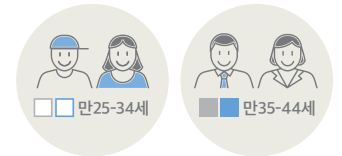
서울시 5개 권역 중 서남권은 남성 비율이 가장 높음



(자료 : 2016년 5월 기준 주민등록인구통계)

서울시 권역별 청년층(만 25~34세/만 35~44세) 인구 비율

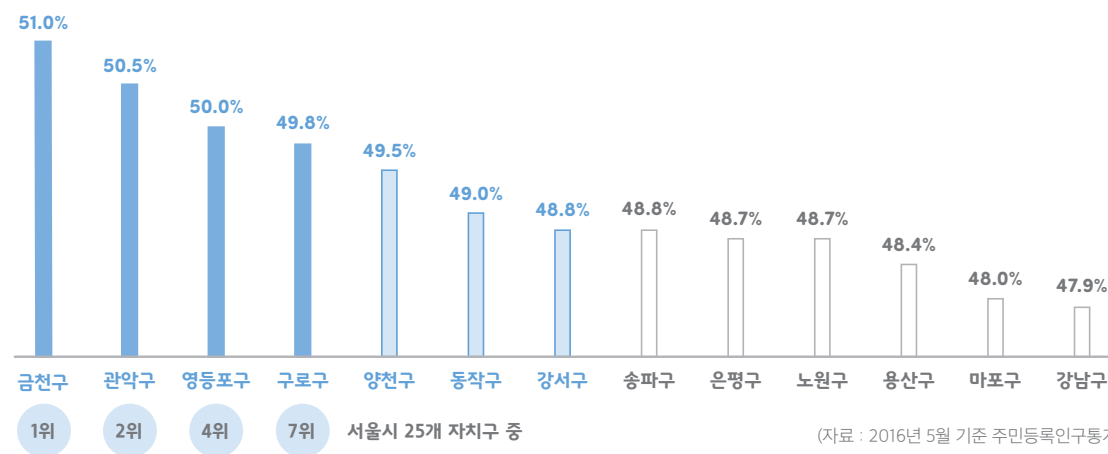
종합대학이 있어 청년들 많지만, 대학 졸업 후 타 지역으로 이주



(자료 : 2016년 5월 기준 주민등록인구통계)

서울시 자치구별 남성인구 비율

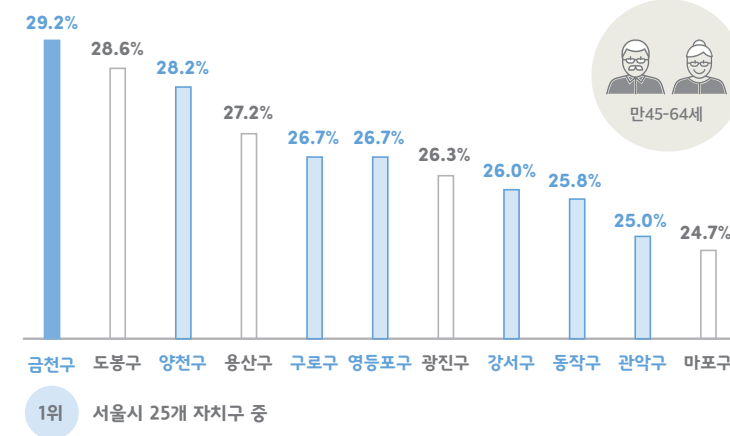
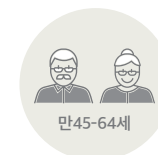
서울시 25개 자치구 중 서남권의 금천구, 관악구, 영등포구, 구로구는 남성 인구 비율이 높은 편임



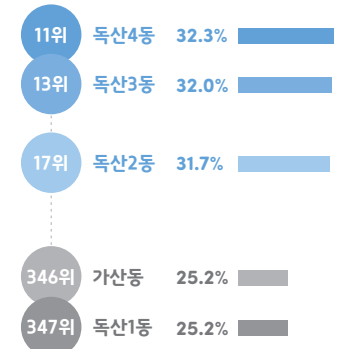
(자료 : 2016년 5월 기준 주민등록인구통계)

서울시 자치구별 중장년층(만45~64세) 인구 비율

서남권 자치구 중 금천구는 서울 25개 자치구 중 중장년 인구(만45~64세) 비율이 가장 높음



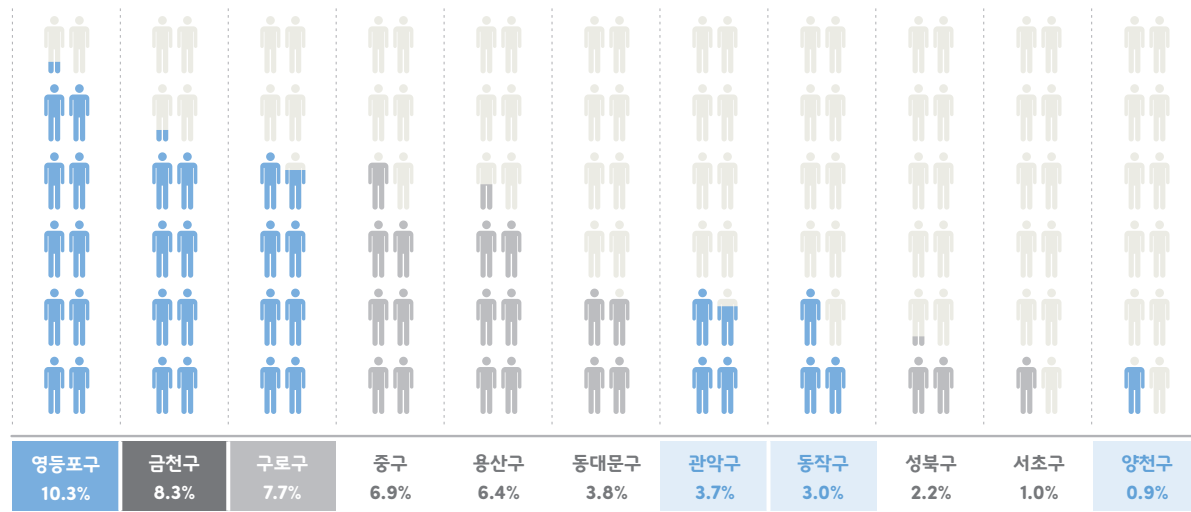
금천구 내에서도 중장년층 인구 비율은 행정동에 따라 양극화



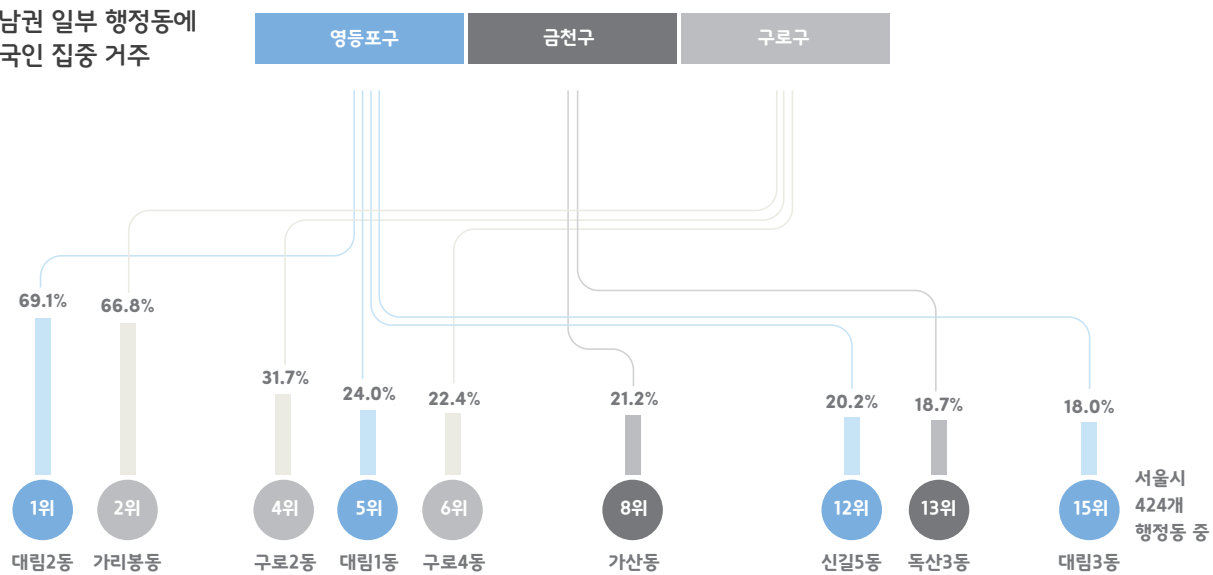
서울시 424개 행정동 중
(자료 : 2016년 5월 기준 주민등록인구통계)

서울시 자치구별 외국인 인구 비율

서울시 서남권의 영등포구, 금천구, 구로구에 외국인이 많이 거주함
25개 자치구 중 외국인 비율 1~3위



서남권 일부 행정동에 외국인 집중 거주



(자료 : 2016년 5월 기준 주민등록인구통계)

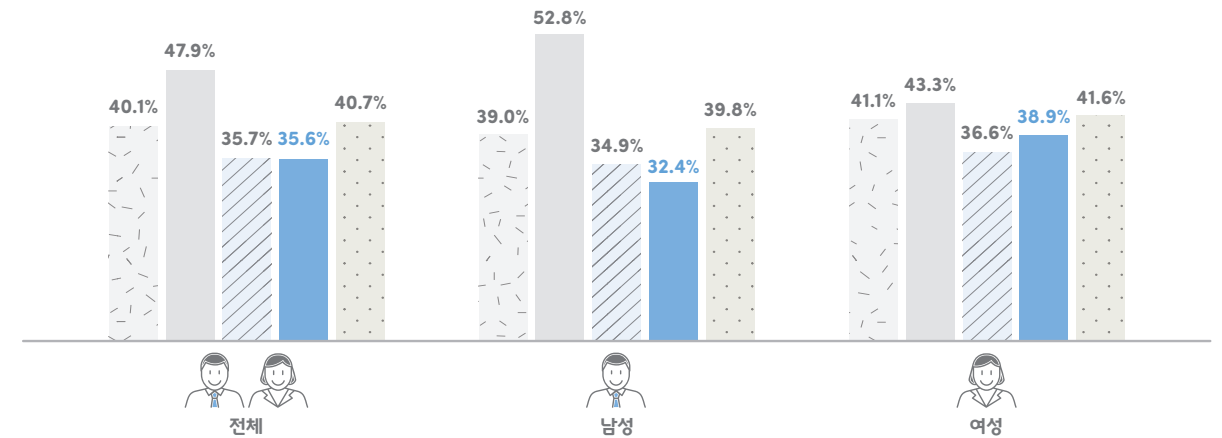
서남권 사람들의 평생학습 참여

서울시 권역별 비형식교육 참여율

서울시 5개 권역 중 서남권 사람들의 비형식교육* 참여가 가장 적음
특히, 남성의 학습 참여가 가장 저조



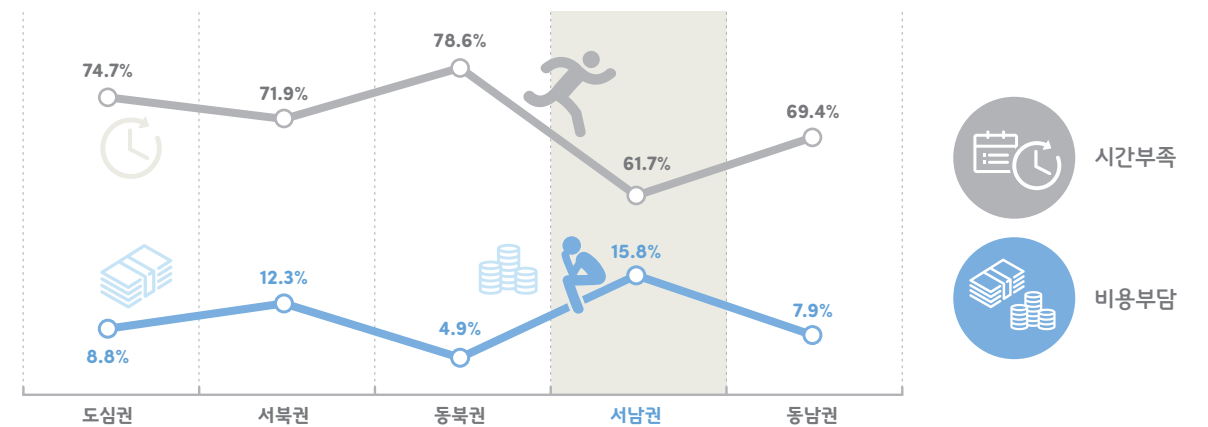
*비형식교육 : 공식 학위나 졸업장 취득을 목적으로 하는 정규교육(형식교육) 이외의 구조화된 교육활동



(자료 : 2015년 서울시민 평생학습 참여 실태조사)

서울시 권역별 평생학습 불참여이유

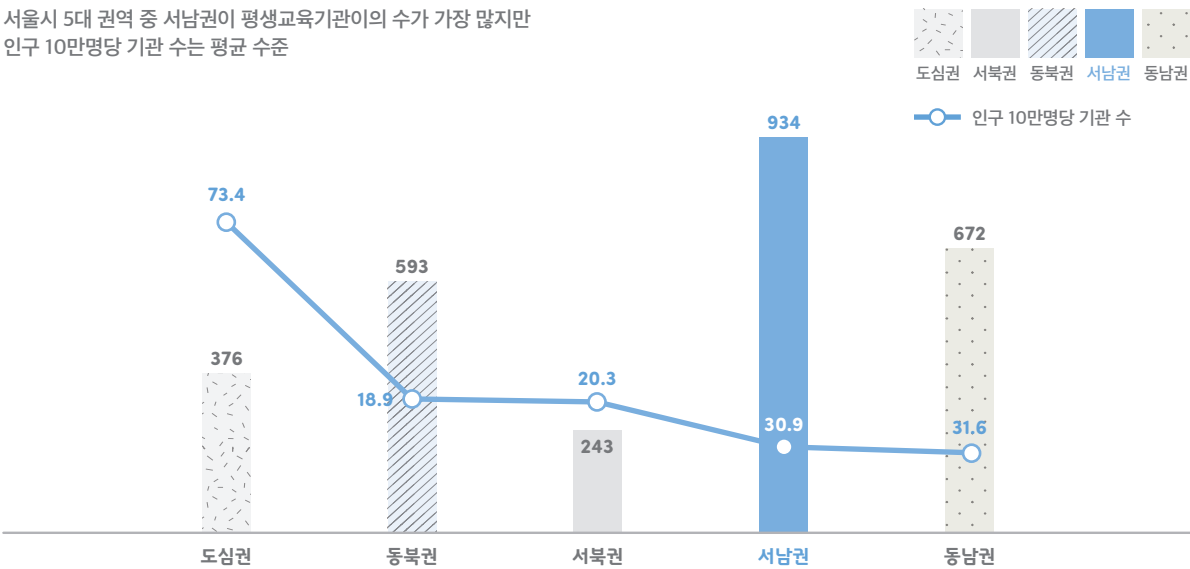
- 비용 부담 때문에 평생학습에 참여하지 못한다는 비율이 서울시 5개 권역 중 서남권에서 가장 높음
- 가장 많은 시민이 평생학습 불참 이유로 응답한 '시간부족'은 서남권에서 가장 비율 낮음



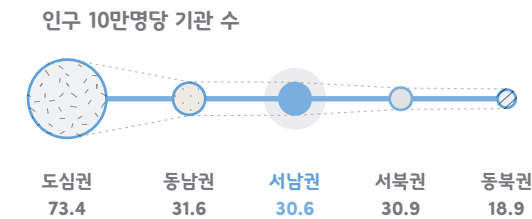
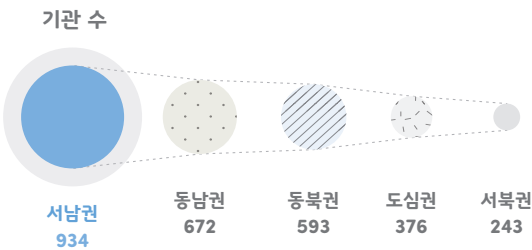
(자료 : 2015년 서울시민 평생학습 참여 실태조사)

서울시 권역별 평생교육기관 수

서울시 5대 권역 중 서남권이 평생교육기관이의 수가 가장 많지만
인구 10만명당 기관 수는 평균 수준

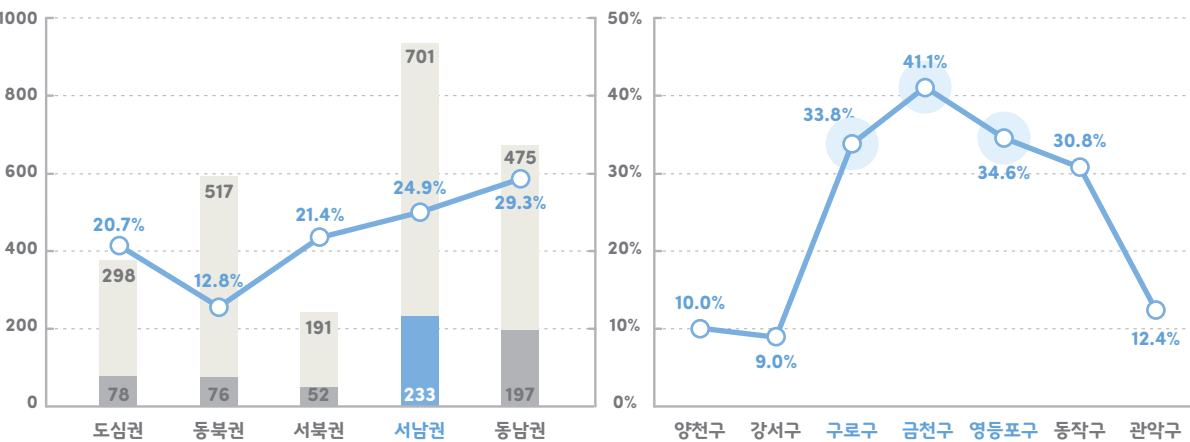


(자료 : 2015년 서울시 평생교육기관 실태조사)



서울시 권역별 원격형태기관 현황

서남권 자치구별 원격형태기관 비율

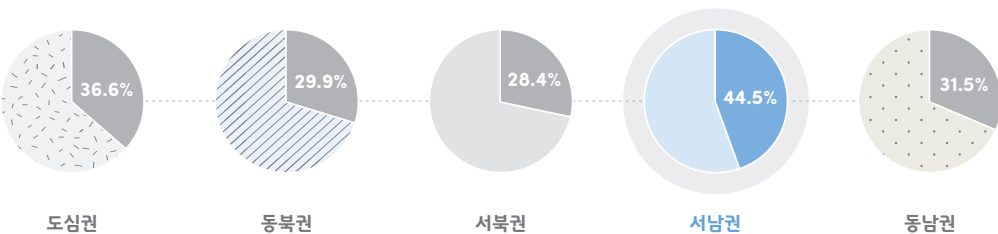


서울시 5대 권역 중 서남권에 원격형태기관이 가장 많이 분포
특히 서남권 자치구 중 금천구, 영등포구, 구로구 순으로 원격형태기관 비율이 높음

(자료 : 2015년 서울시 평생교육기관 실태조사)

서울시 권역별 평생교육 프로그램 중 재정지원 수혜 비율

서울시 5대 권역 중 서남권의 평생교육 프로그램에 대한 재정 지원 비율이 가장 높음

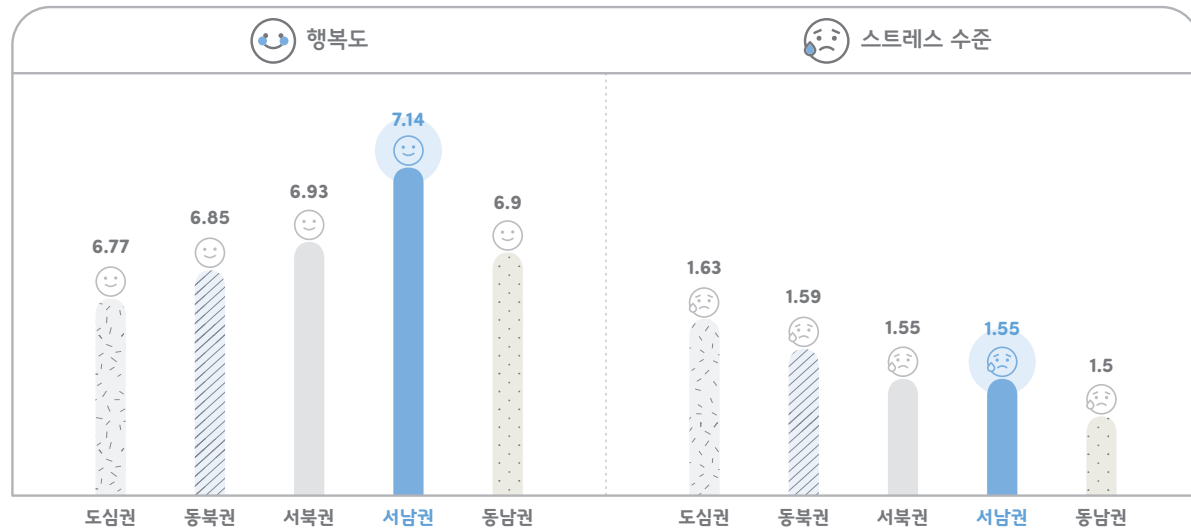
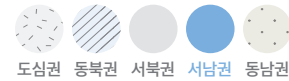


(자료 : 2015년 서울시 평생교육기관 실태조사)

서남권 사람들의 평생학습 참여 효과

서울시 권역별 행복도 및 스트레스 수준

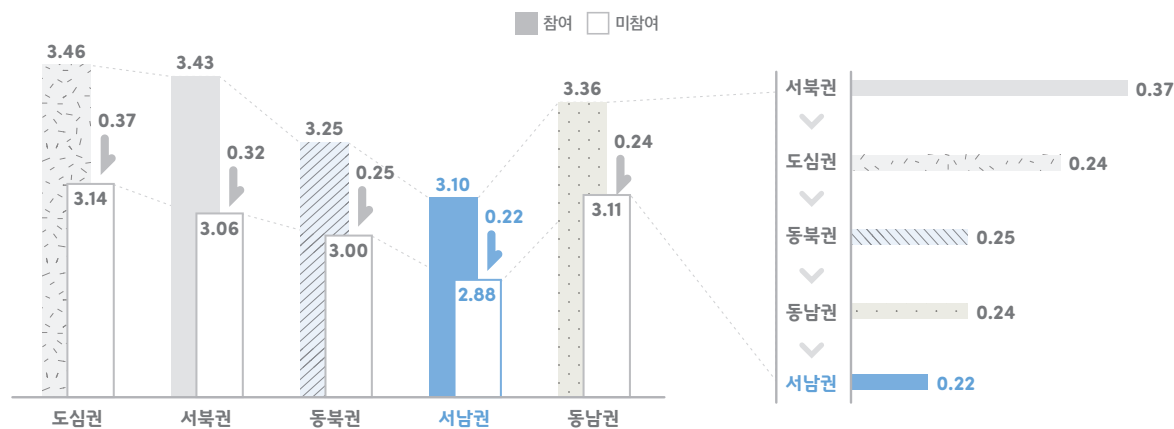
서남권 시민들은 서울시 5대 권역 중 행복도는 높고 스트레스 수준은 낮은 편



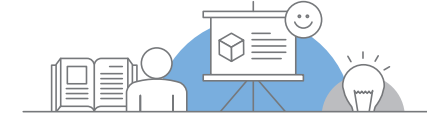
(자료 : 2015년 서울시민 평생학습 참여 실태조사)

서울시 권역별 삶의 질 향상 정도 차이

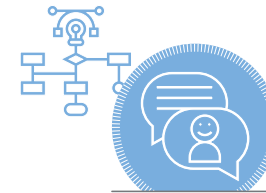
평생학습 참여효과로서 참여여부에 따른 삶의 질 향상 정도를 비교하면, 서울시 5대 권역 중 서남권이 가장 낮게 나타남



(자료 : 2015년 서울시민 평생학습 참여 실태조사)



시사점

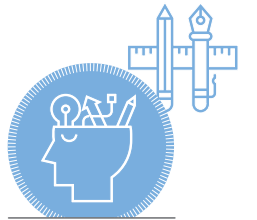


1 중장년 남성과 외국인들이 다른 사람들과 교류할 수 있도록 여건을 조성해야...

- 서울 서남권은 남성, 중장년층, 외국인 인구비율이 높은 지역으로, 이들에 특화된 시설 확충 및 프로그램 개발·운영 필요

2 시민 생활권에 밀착된 평생교육 인프라를 확충해야...

- 서남권 자치구 중 구로구, 금천구, 영등포구는 평생교육기관 중 원격형태 비율이 높지만, 시민 생활권에 밀착된 인프라는 부족하므로, 평생학습 인프라 확충 노력 필요



3 평생학습 참여 효과를 높이려고 노력해야...

- 서남권 시민들의 평생학습 참여율과 참여 효과는 서울시 5대 권역 중 가장 낮음
- 서남권에는 자치구의 지원이 풍부한 반면, 비용 부담 때문에 평생학습에 참여하지 않는 시민도 많음
- 보다 심층적으로 원인을 분석해, 평생학습 활성화 위한 해법을 찾고 참여 효과를 높이려는 노력이 필요



ISSUE BRIEF 2016 - vol. 1

 **SMILE** 서울특별시평생교육진흥원

ISSUE BRIEF 2016 - vol. 1

발행처 서울특별시평생교육진흥원
발행인 서울특별시평생교육진흥원장 김영철
발행일 2016년 9월
디자인 그래픽 피엘에프(GRAFIK P.L-F)

 **SMILE** 서울특별시평생교육진흥원

주소 (04168) 서울특별시 마포구 새창로7(도화동) 14층
전화 02-719-6093
팩스 02-2149-1268
홈페이지 <http://smile.seoul.kr>