

ISSUE BRIEF 2015

육하원칙으로 본 WHO WHEN WHY WHAT WHERE HOW

서울 중·장년 남성의 평생학습 참여실태

SEOUL METROPOLITAN INSTITUTE FOR LIFELONG EDUCATION



SEOUL METROPOLITAN INSTITUTE FOR LIFELONG EDUCATION

ISSUE BRIEF 2015

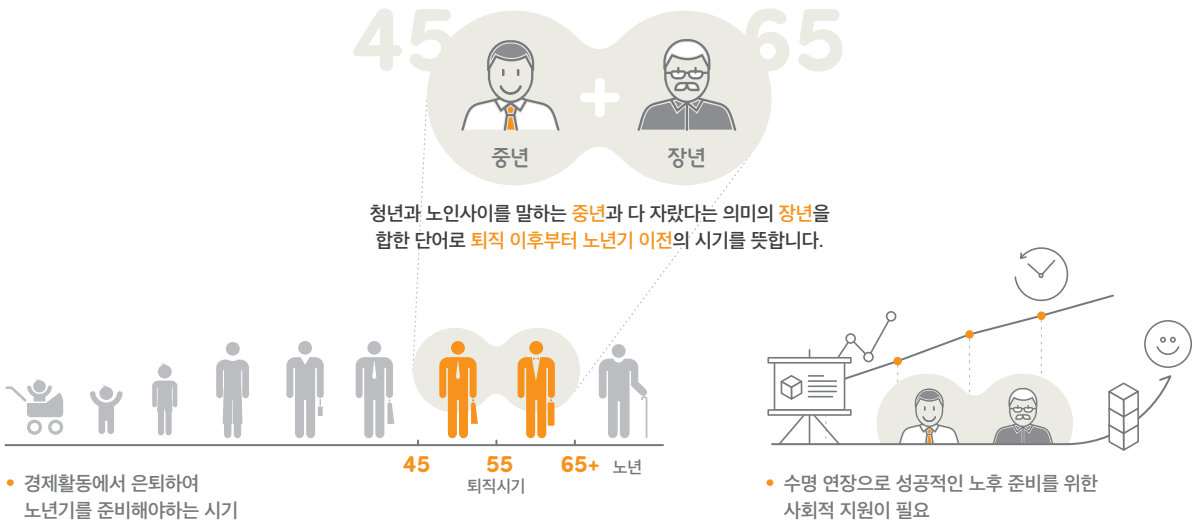
ISSUE BRIEF 2015

CONTENTS

- 01 **WHO** 중·장년 남성은 누구인가?
 - 02 **WHEN** 남성의 평생학습 참여율 하락 시기는?
 - 03 **WHY** 중·장년 남성이 평생학습 참여를 망설이는 이유는?
 - 04 **WHERE** 중·장년 남성은 어디서 평생학습에 참여하는가?
 - 05 **WHAT** 중·장년 남성은 어떤 평생학습 프로그램에 참여하는가?
중·장년 남성의 평생학습 참여 효과는 무엇인가?
 - 07 **HOW** 중·장년 남성이 평생학습에 참여하도록 어떻게 도울 수 있는가?
-

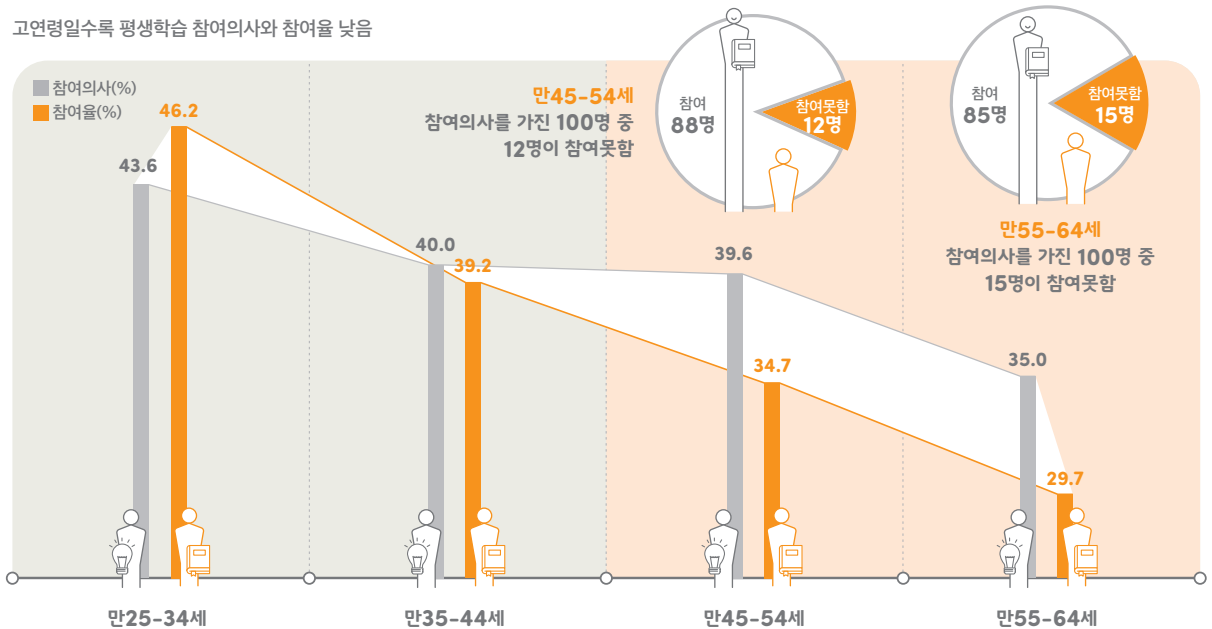
WHO

중·장년 남성은 누구인가?



서울시 남성의 평생학습 참여 양상

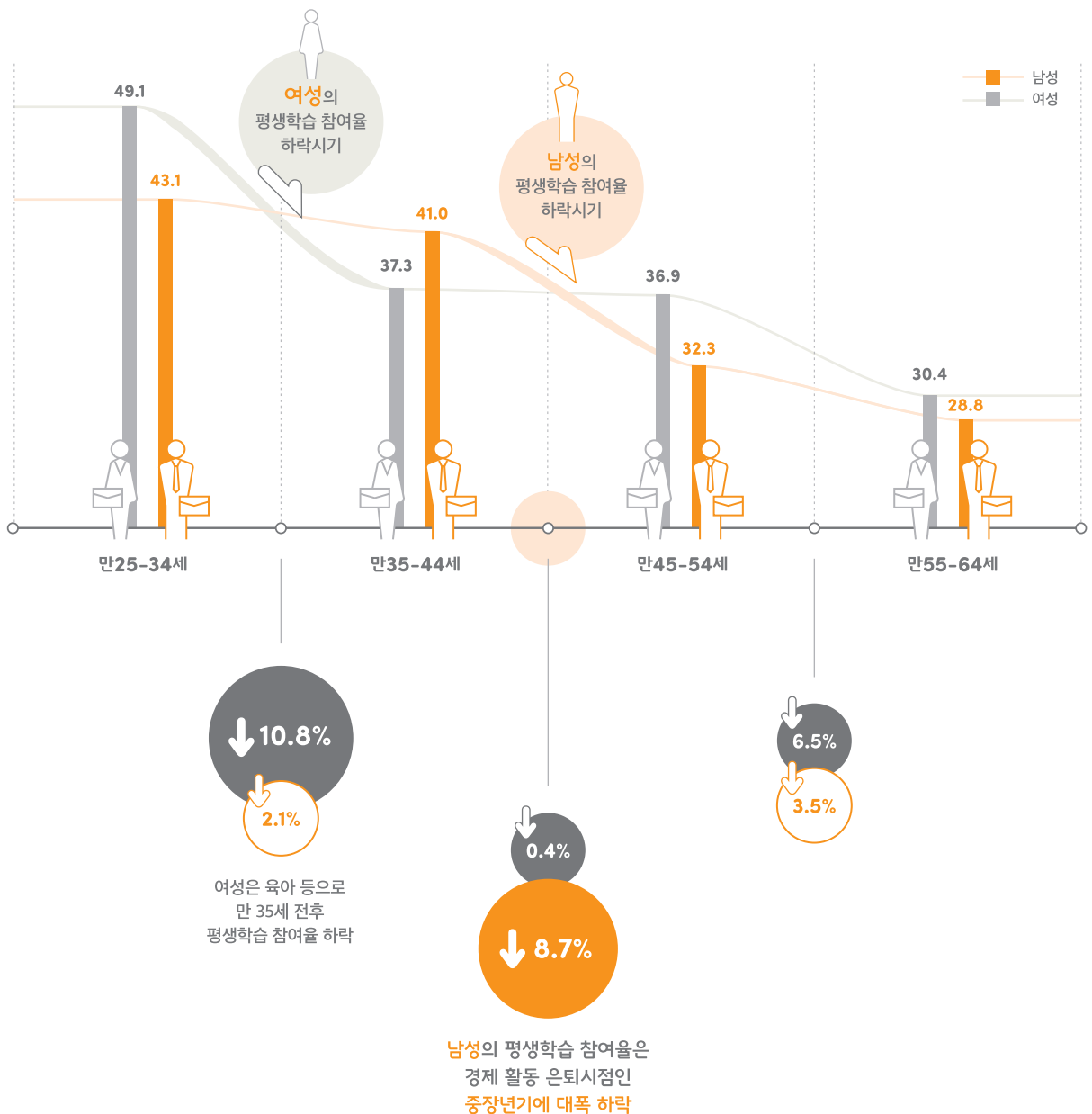
고연령일수록 평생학습 참여의사와 참여율 낮음



WHEN

남성의 평생학습 참여율 하락 시기는?

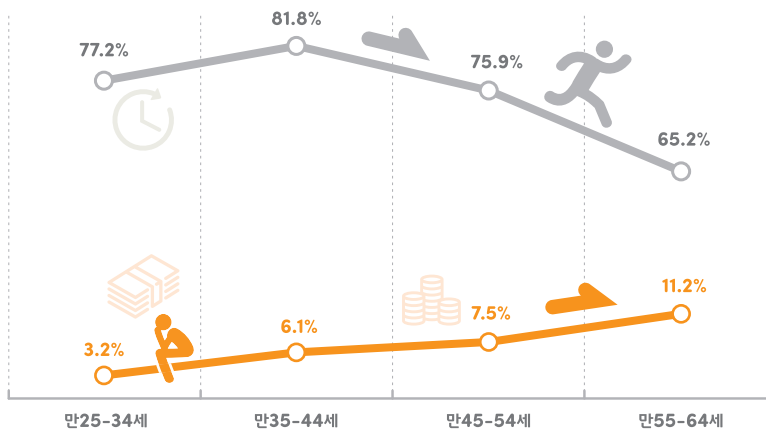
남녀의 평생학습 참여율



WHY

중·장년 남성이 평생학습 참여를 망설이는 이유는?

평생학습에 참여하고 싶으나 참여하지 못한 이유



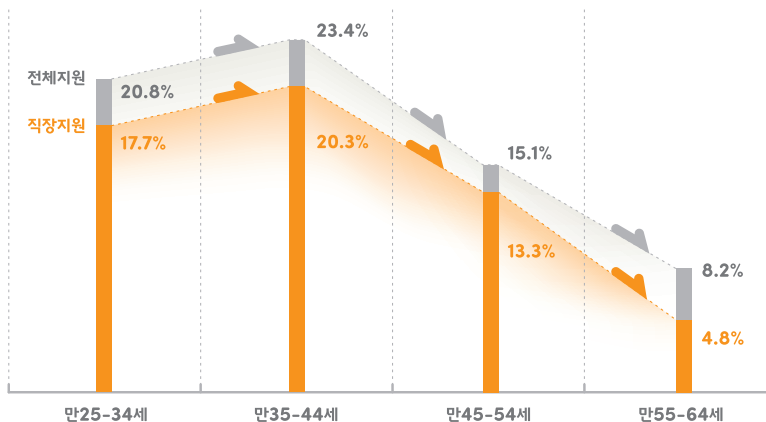
시간부족



비용부담

나이가 많을수록 평생학습에 참여할 수 있는 시간 여유는 늘어나지만 참여비용에 대한 부담은 증가

평생학습 참여자 중 학습비를 지원받은 비율



지원 전체



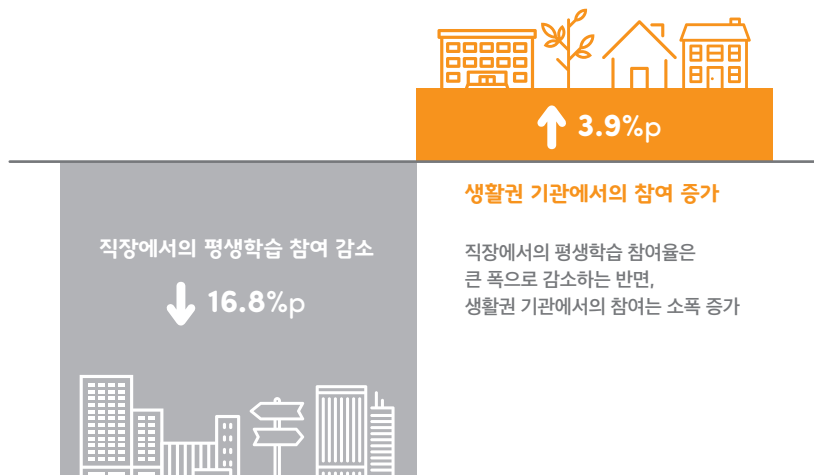
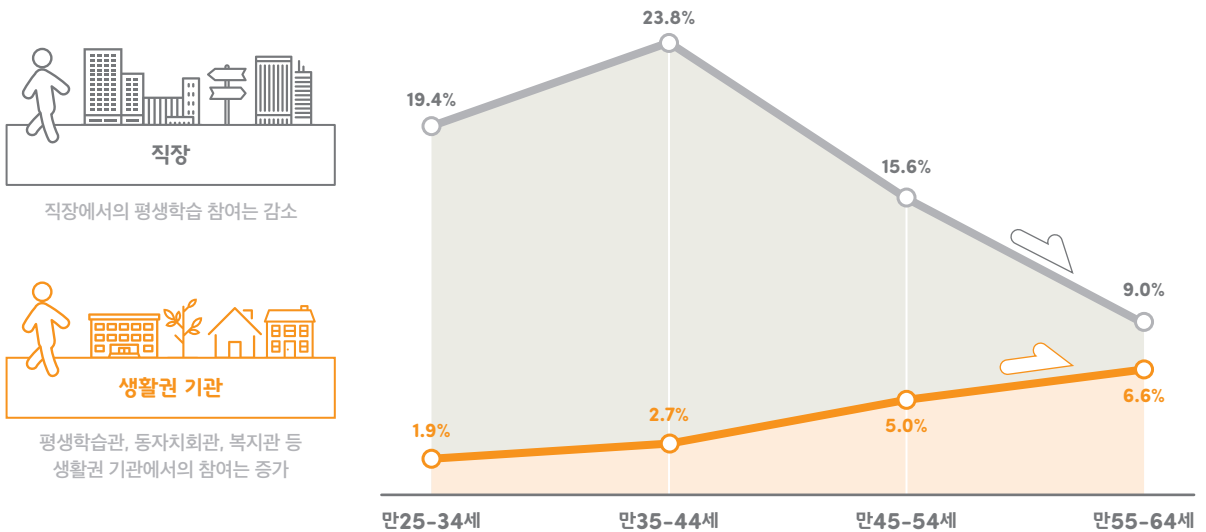
직장 지원

중·장년기 남성에게 대한 학습비지원이 감소하며, 특히 직장의 지원이 감소

WHERE

중·장년 남성은 어디서 평생학습에 참여하는가?

직장과 생활권 기관에서의 평생학습 참여율 비교

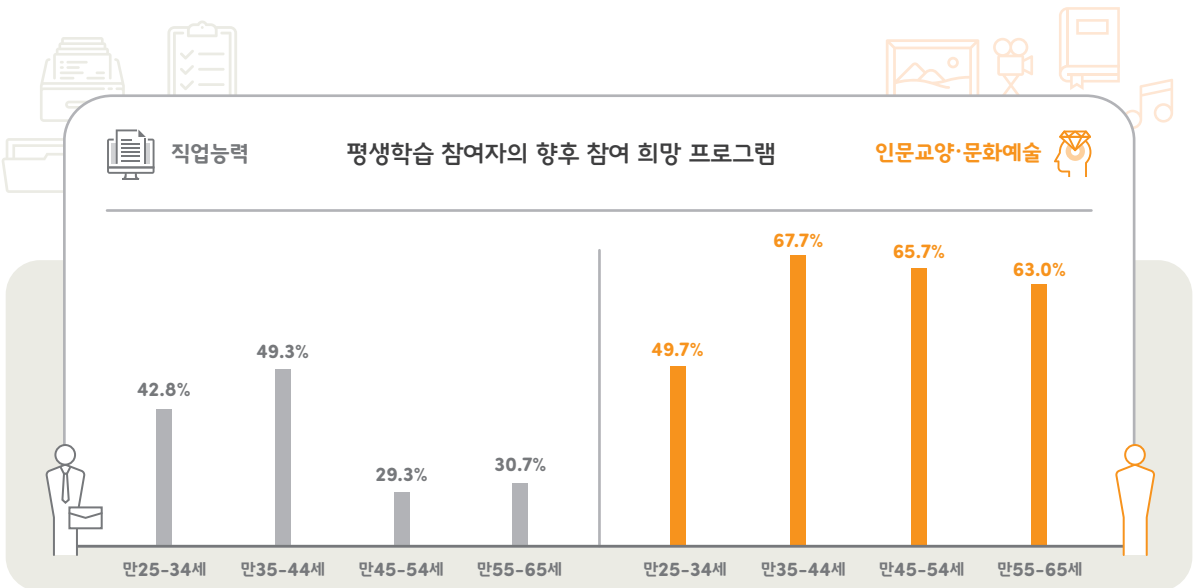
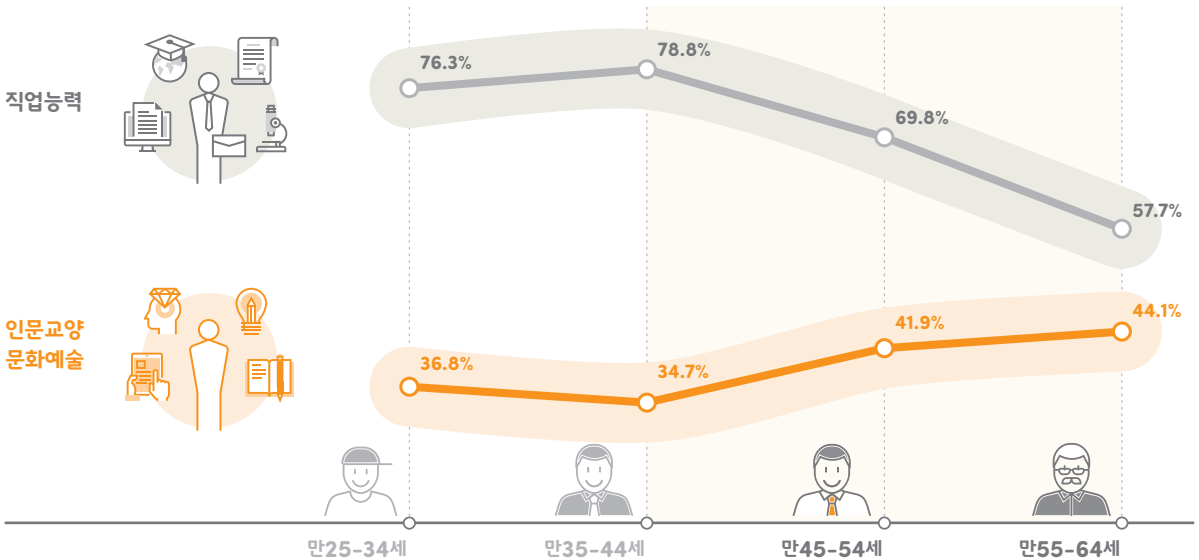


WHAT

중·장년 남성은 어떤 평생학습 프로그램에 참여하는가?

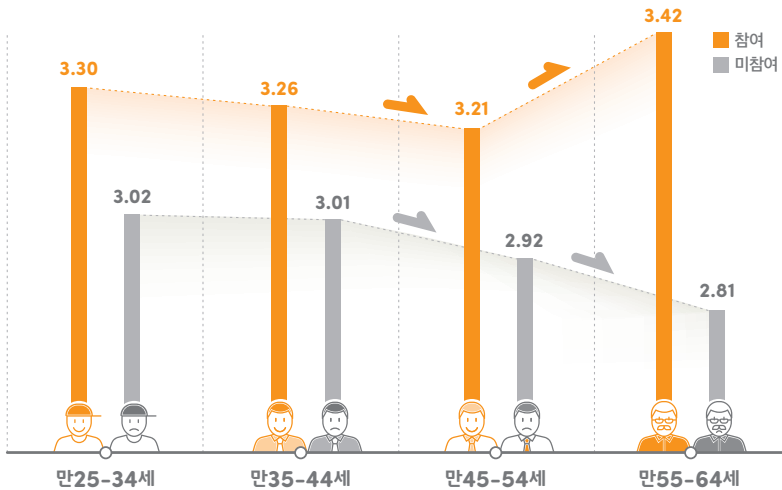
중·장년 남성이 참여하고 있는 평생학습 프로그램

중·장년 남성의 직업능력 프로그램 참여는 감소하고
인문교양·문화예술 프로그램의 참여는 증가



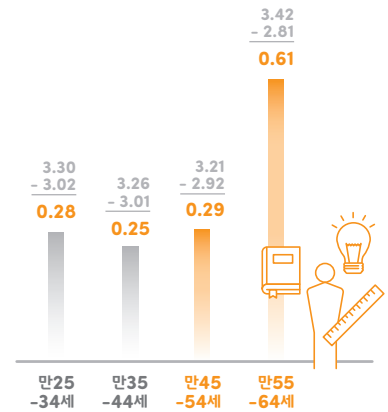
중·장년 남성의 평생학습 참여 효과는 무엇인가?

평생학습 참여여부에 따른 삶의 질 향상도 차이

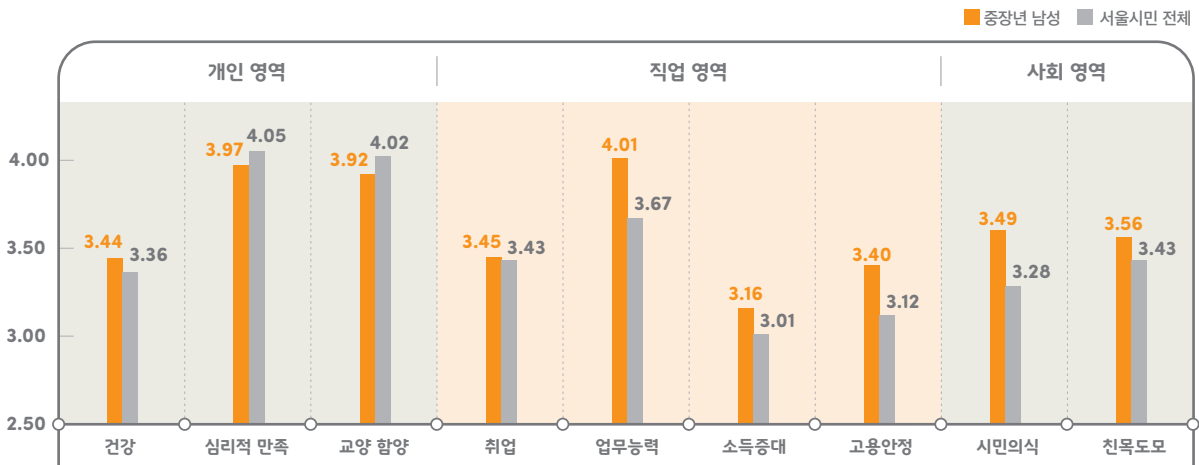


평생학습 참여효과

고연령일수록 평생학습 참여가 삶의 질 향상에 긍정적 영향 미침



다양한 영역에서의 평생학습 참여 효과



평생학습 참여가 중·장년 남성의 건강, 직업능력, 시민의식, 친목도모 등에 긍정적 도움을 줌



HOW

중·장년 남성이 평생학습에 참여하도록 어떻게 도울 수 있는가?



1 경제적 부담 없이 평생학습에 참여하도록 지원해야...

- 중·장년 남성들은 은퇴 후 여유 시간이 많아지지만, 학습비 부담 때문에 평생학습 참여를 꺼림
- 학습비 부담 경감을 위한 공공 부문의 정책적 지원 필요

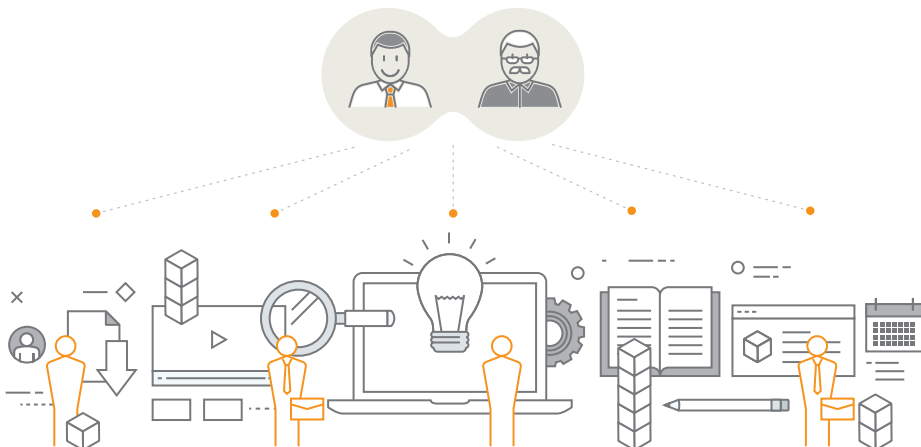
2 거주지 인근에서 평생학습에 참여하도록 이끌어야...

- 은퇴 후 생활공간이 직장에서 가정과 거주지 인근으로 변화
- 중·장년 남성에게 거주지 인근의 학습 정보 제공하고
심리적 진입장벽 낮추는 노력 필요



3 중·장년 남성의 특징과 요구에 특화된 평생학습정책을 마련해야...

- 중·장년 남성의 경우 학습참여 경향이 삶의 질 향상에 미치는 영향력이 상대적으로 크게 나타남
- 중·장년 남성의 개인 차원 학습요구(인문·예술) 충족과 더불어 직업역량 및 사회적 참여를 증진하는 다양한 정책지원을 필요



ISSUE BRIEF 2015

SMILE 서울특별시평생교육진흥원

ISSUE BRIEF 2015

발행처 서울특별시평생교육진흥원
발행인 서울특별시평생교육진흥원장 김영철
발행일 2015년 12월
디자인 그라픽 피엘에프(GRAFIK P.L-F)

SMILE 서울특별시평생교육진흥원

주소 (04168) 서울특별시 마포구 새창로7(도화동) 14층
전화 02-719-6093
팩스 02-2149-1268
홈페이지 <http://smile.seoul.kr>