

# 2024 계절학기 서울시민대학 프로그램북




중부권·동남권·모두의학교



성인 대학의 새로운 모델

# 서울시민대학

## 위치 안내

- **중부권 캠퍼스**  **5 서대문역**  
종로구 송월길 52
- **동남권 캠퍼스**  **5 상일동역**  
강동구 고덕로 399, 고덕센트럴푸르지오 104동 2~4층
- **모두의학교 캠퍼스**  **2 구로디지털단지역**  
금천구 남부순환로128길 42



# 계절학기

서울시민대학  
프로그램북

중부권·동남권·모두의학교

## 목차

<b>PART 01</b>	<b>서울시민대학 소개</b>	
	서울시민대학 소개	04
	중부권 캠퍼스 소개	06
	동남권 캠퍼스 소개	08
	모두의학교 캠퍼스 소개	10
<b>PART 02</b>	<b>수강 안내</b>	
	수강신청 안내	12
	학습비 안내	14
	온라인 화상교육 수강 방법	15
<b>PART 03</b>	<b>추천 강좌</b>	
	캠퍼스별 추천강좌 소개	16
<b>PART 04</b>	<b>강의시간표</b>	
	중부권 캠퍼스 강의시간표	18
	동남권 캠퍼스 강의시간표	20
	모두의학교 캠퍼스 강의시간표	24
	학습공간 지원형 커뮤니티 상시 모집	27

# 서울시민대학 소개

시민 누구나 자유롭게 학습하고 개인의 삶의 질 향상과  
생애역량강화를 지원하는 **서울시 평생학습 대표 브랜드**입니다.



서울시민대학은 최고의 평생학습 콘텐츠를 제공하는 **평생학습 배움터**입니다.



시민 스스로  
미래를 설계하는 곳



더 나은 우리로  
살아가는 곳



지혜와 지식이  
쌓이는 곳

## 서울시민대학 교육과정

### 정규과정

#### 인문교양과정

다양한 관점에서 삶을 성찰하는  
능력을 키우며, 나 자신과 사회에  
대한 깊은 이해를 위한 지식을  
배우는 교육과정

#### 직업역량과정

생애진로 탐색 및 전문성을  
함양하고, 미래 변화에 유연하게  
대응하는 역량을 강화하는 교육과정

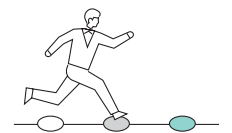
### 캠퍼스 특화 과정

서울시민대학  
권역별 캠퍼스의  
공간적·환경적 특성을 반영한  
특색있는 교육과정



### 생애주기별 과정

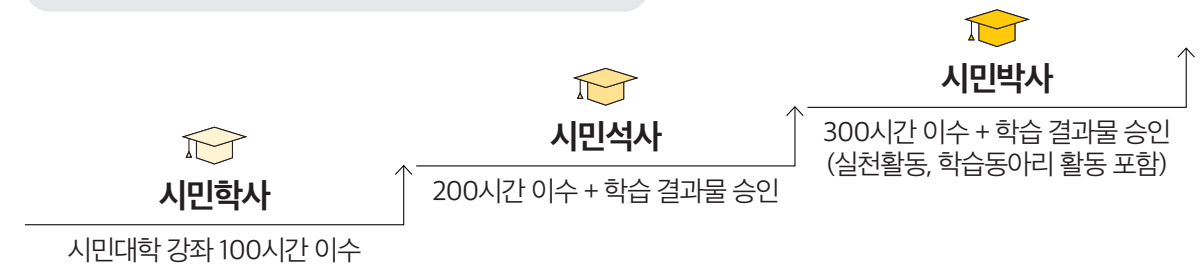
생애전환 단계에 필요한  
역량을 증진할 수 있도록  
생애주기에 따른  
맞춤형 교육과정



## 명예시민학위제

서울시민의 학습과 활동 경험을 시간으로 누적·관리하여 취득 기준에 따라  
**서울특별시명 명예시민학위**를 수여하는 제도입니다.

※ 고등교육법상 공인된 학위가 아닌 비학위 제도입니다.



## 연간 학기 일정

특별학기	1학기	계절학기	2학기
2-3월	4-6월	7-8월	9-12월

※ 서울시민대학은 연중 4학기 체제로 교육과정을 운영합니다.





# 서울시민대학 중부권 캠퍼스

운영시간	전체	월요일 ~ 금요일 9:00 ~ 18:00 ※ 평일야간 및 토요일 강좌 운영시 부분 개관
	휴관	주말·공휴일
	이용문의	02-739-2751
오시는 길	주소	서울특별시 종로구 송월길 52
	지하철	5호선 서대문역 4번 출구(도보 14분)
	버스	서대문역 사거리/적십자병원(01-169) 470, 601, 750A, 750B, 7024 서대문/서울시 교육청(01-168) 171, 470, 601, 750A, 750B, 7024 서울시 교육청(01-843) 종로05 강북삼성병원(01-165) 101
		※ 중부권 캠퍼스는 주차가 불가하오니 대중교통을 이용하시기 바랍니다.



## 공간소개

M3	사무실	회의실	
3		강의실2	강의실3
			상담실
M2	도서실	휴게공간	
2		강의실1	공용 교수실
1	시민홀		
지하	소회의실	마루강의실	





# 서울시민대학 동남권 캠퍼스

운영시간	전체	평일 09:00~21:00 ※ 평일 야간 강좌 운영 시 ~ 21:00 토요일 09:00~17:00
	휴관	일요일·공휴일
이용문의	이용문의	02-442-6816 ※ 특화공간은 사업진행에 따라 이용이 제한될 수 있음 ※ 시민지혜오름 도서 대여 및 외부 반출 불가
	주소	서울특별시 강동구 고덕로 399, 고덕센트럴푸르지오 104동 2~4층
오시는 길	지하철	5호선 상일동역 4번 출구(도보 3분)
	버스	지선 3318, 3323, 3411, 3412, 3413    간선 340, 342, N30, N34 일반 81, 초이-01
	자가용	고덕센트럴푸르지오 주차장 B2, 공공시설 표시구간 ※ 지정된 주차구역 외 주차금지



## 공간소개

4

특별형 운영공간

333.6㎡ 최대 140명

미래홀

창작실

소프트웨어실

특화공간

디지털 체험존

미래 디지털 기술들을 직접 체험하는 공간

3

특별형 운영공간

233.3㎡ 최대 70명

대강의실

일반강의실

마루강의실

특화공간

도서라운지

책을 통해 지식을 쌓아 성장하는 도서 공간

2

특별형 운영공간

265.1㎡ 최대 60명

시민홀

그린미래체험실

특화공간

전시실

문화예술 향유를 위한 시민갤러리 전시 공간

특화공간

학습라운지

시민누구나 자유롭게 이용 가능한 학습 공간





# 서울시민대학 모두의학교 캠퍼스

## 운영시간

전체 월요일 ~ 금요일 09:00 ~ 18:00 ※ 평일야간 및 토요일 강좌 운영시 부분 개관

휴관 일요일·공휴일 이용문의 02-852-7142

## 오시는 길

주소 서울특별시 금천구 남부순환로128길 42

### 지하철+도보

**2호선 구로디지털단지역 6번 출구(도보 15분)**

- 6번출구 나오자마자 우회전
- 횡단보도 이용(올리브영 방향)
- 엔젤리너스 좌측으로 회전 후 직진
- 조마루감자탕 방면 횡단보도 건너 은행골 방향 직진
- 구로행복약국과 강남신평 사이 골목으로 진입
- 골목시장에서 금천문화예술정보학교까지 직진(566m)
- 금천문화예술정보학교 지나 모두의학교 정문 도착

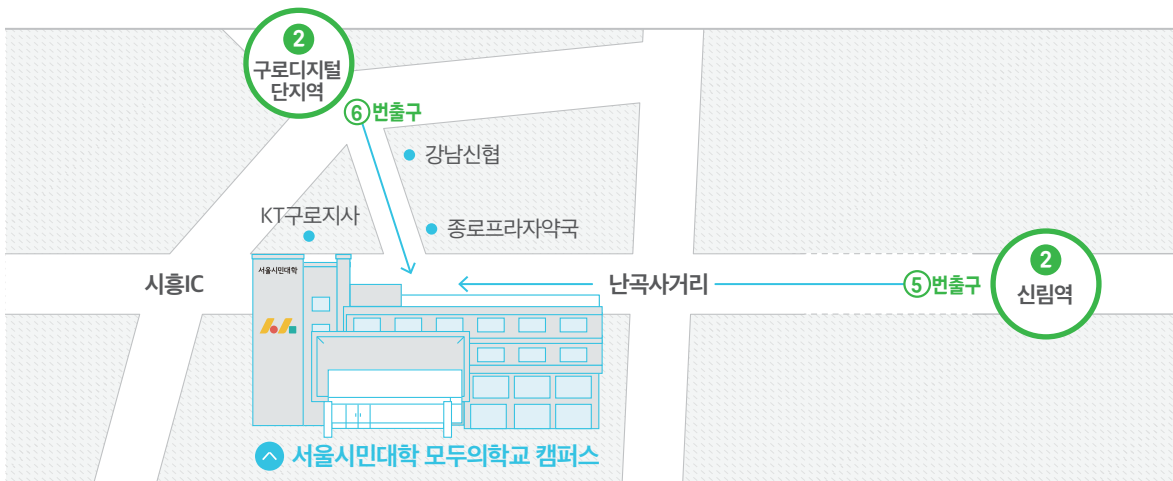
### 지하철+버스

**2호선 구로디지털단지역 6번 출구**

- 6번출구 나오자마자 우회전
- 횡단보도에서 광덕안정환의원 방면 직진(310m)
- 안경박사에서 횡단보도 건너 중앙차선 정류장
- 6512, 5616번 탑승.
- 모두의학교 금천문화예술정보학교 하차(1정거장)
- 새남부약국과 프랑세즈 과자점 사이로 직진
- 모두의학교 후문 도착

**2호선 신림역 5번 출구**

천주교성령봉사회관·등불교회 정류장(21113)  
500, 504, 643, 651, 5528, 5530, 5535, 6512, 9



## 공간소개

5



옥상텃밭

4



동네부엌



작은방



열린방



모두모여방

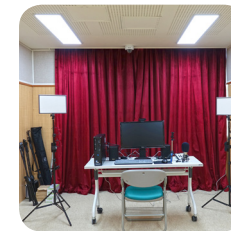
3



미술가꿈교실



마루교실



스튜디오

2



모두의책방



실내정원



모두운영방(운영사무실)

1



모두의운동장



모두놀이터



모두카페



시민홀

# 수강신청 안내

- 서울시민대학은 서울시민의 배움의 과정을 이어가도록 다양한 학습기회를 제공하고자 설립되었습니다.
- 서울시민 및 서울지역 생활권자(직장인, 자영업자 등)에 해당하시는 경우, [서울시평생학습포털] - [마이페이지]에서 개인정보 주소를 현주소(서울)로 수정해주시길 바랍니다.
- 수강신청은 서울시평생학습포털 홈페이지를 통해서만 가능합니다.
- 강의 일정은 내·외부 상황에 따라 변경 될 수 있습니다.
- 청강은 불가하오니 정해진 기간 내에 수강신청 바랍니다.

## 대상



서울시민  
누구나

## 강의일정



7.23(화)~8.22(목)

※ 강좌별 상이

## 수강신청



7.9(화) 오전 10시~

※ 선착순 모집 마감

## 수강료



무료

1~4주 과정

유료

학점은행제 과정  
3만원

## 강의장소



오프라인

서울시민대학 각 캠퍼스 강의실



온라인

V-meeting 혹은 ZOOM  
실시간 화상교육

## 문의

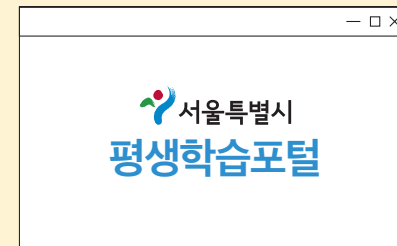
중부권 캠퍼스 02-739-2751

동남권 캠퍼스 02-442-6816

모두의학교 캠퍼스 02-852-7142

## 수강신청 방법

### Step 1

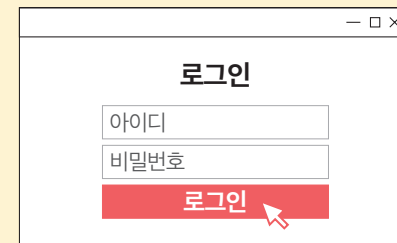


서울시평생학습포털 홈페이지

sll.seoul.go.kr



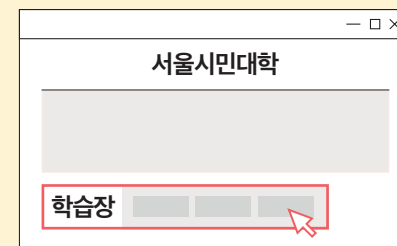
### Step 2



회원가입 및 로그인

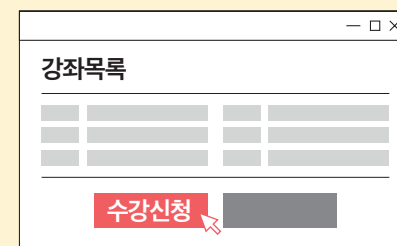
서울시청 홈페이지 회원 :  
아이디/비밀번호 동일

### Step 3



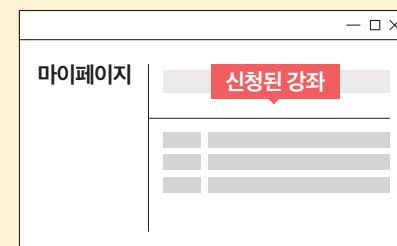
[서울시민대학] - [학습장]  
클릭

### Step 4



강좌목록 확인 후  
[수강신청] 클릭

### Step 5



신청내역 확인

[마이페이지] - [수강내역]



# 학습비 안내

- 서울시민대학은 교육 서비스 품질 향상과 학습 참여에 대한 책임의식을 높이기 위해 강의별로 수강료를 부과하고 있습니다.
- 아래 수강료 기준과 감면 대상을 확인해주시고, [서울시평생학습포털] - [서울시민대학] - [자료실]에서 상세한 결제방법과 감면서류 제출방법을 꼭 확인하세요!

## 수강료 ※ 수강신청 시 결제

유료	5회차 이상 과정	회차당 2,000원
무료	- 특별기획과정, 5회차 미만 과정 - 비예산 협력 사업 및 개별 과정상 무료 진행이 필요한 경우	
기타	명예학위제 전공세미나 과정 연구지도비 및 학습 재료비 등은 실비 납부	
결제수단	신용카드, 실시간계좌이체, 무통장입금	
감면 대상	면제	50% 감면
	수급권자, 장애인 국가유공자, 5.18민주유공자 의사자 유가족 등	경로우대자, 다자녀 가족, 다문화 가족 청소년, 한부모 가족, 북한이탈주민 병역명문가

## 학습비 반환 ※ 학습비 반환 신청은 일자 기준임, 상세한 기준은 개별 강좌의 수강신청 페이지 참조

수업 시작 전일 까지 신청한 경우	전액 반환
총 회차의 1/3이 지나기 이전에 신청한 경우	학습비의 2/3 금액 환불
총 회차의 1/3이 지난 후~1/2이 지나기 이전에 신청한 경우	학습비의 1/2 금액 환불
총 회차의 1/2이 지난 후 신청한 경우	환불 불가

# 온라인 화상교육 수강 방법

## 화상강의 공통사항

사전준비

서울시평생학습포털 홈페이지

sl.seoul.go.kr

화상교육

로그인 ①

서울시통합 계정으로 시작하기  
카카오 계정으로 시작하기  
네이버 계정으로 시작하기

바로가기 메뉴

로그인

② 화상교육

서울시민대학 화상교육 강의 ③

모집중 0명 / 10명  
교육 : 2024.00.00~2024.00.00  
비용 : 유료

서울시민대학 화상교육 강의

모집중 0명 / 10명  
교육 : 2024.00.00~2024.00.00  
비용 : 유료

강의당일

① 화상강의 프로그램 설치

줌(ZOOM) 혹은 브이미팅(V-meeting)을 수강할 개인PC 혹은 스마트폰에 설치  
※ 회원가입이나 이메일 주소 입력 불필요

아이폰

iOS 최신버전

안드로이드

6.0이상 실행가능  
8.0이상 권장

② 강의시작 30분 전에 문자 수신

문자 본문의 접속링크를 클릭

서울시민대학 온라인 화상강의 접속안내

안녕하세요? 서울시민대학입니다.  
잠시후 10시부터 강의가 시작되오니 10분전까지 접속하시기 바랍니다.

강좌명

카피라이팅의 답을 찾아라 (김서울 교수)

강의일정

(매주 화) 3.21~4.21 / 총 5회차

참여방법

온라인 화상 강의 프로그램 브이미팅(V-meeting) 접속

접속링크

http://tvview.esoul.go.kr/room/seoul0410

③ 참여자 이름 설정

<이름 + 휴대폰 마지막 4자리>  
\* 예시 : 김시민2751

④ 화상강의실 설정

카메라는 켜고, 마이크는 음소거  
※ LTE, 5G 보다 유선랜, WIFI 환경 권장

## ZOOM 화상강의실 입장

회의 참가

980 0000 0000

김시민2751

이후 회의에서 내 이름 기억

오디오에 연결하지 않음

참가

- ⑤ 자동으로 입장이 안될 때  
문자 내용에 있는 회의ID 입력 후 [참가] 클릭
- ⑥ '호스트 수락을 기다리는 중'  
메시지가 나타나면 담당자의 승인 후에 강의실 입장 가능  
※ 회의 참여 후 이름 변경방법  
[메뉴] - [참가자] - [본인의 이름]을 클릭 - [이름 바꾸기]

## Vmeeting 화상강의실 입장

회의 참가

김시민(2751)

회의 참가 신청

음소거

화상

...

- ⑤ 자동으로 입장이 안될 때  
· tvview.esoul.go.kr 에서 방이름 입력 후 회의 입장  
· 문자 내용에 있는 회의ID 입력 후 [참가] 클릭
- ⑥ [회의 참가 신청] - [회의]를 클릭하면  
담당자의 승인 후에 회의 입장 가능  
※ 이메일 주소 칸은 비워두기  
※ 회의 참여 후 이름 변경방법  
[하단 메뉴 추가액션(...)] - [설정] - [프로필]

# 캠퍼스별 추천강좌 소개

## 사회와 경제

### 수익성과 안전성을 확보하는 중장년기 재테크 전략



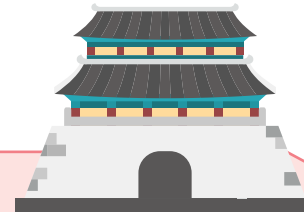
재테크 전략에서 수익성과 안전성의 균형 두마리 토끼를 잡기 위해선 어떻게 해야 할까요?

다양한 금융상품을 비교분석하고 현재 경제상황에 대한 통찰을 통해 최적의 재테크 솔루션을 찾아봅니다. '나'에게 필요한 재테크 전략을 수립해볼 수 있는 강좌입니다.

강사	조재영 웰스에듀 부사장	일정	7.29~8.5(월)
시간	19:00~21:00	수강료	무료
장소	중부권 캠퍼스 1층 시민홀		

## 서울과 지역

### 서촌과 북촌으로 보는 문화도시 서울



서울을 대표하는 북촌과 서촌, 오랜 역사와 이야기가 담긴 공간을 문화적 시각으로 다시 보며 기억합니다.

지금의 문화도시 서울이 만들어진 과정을 함께 이야기하고 새롭게 보고 느껴봅니다. 익숙한 공간이지만 이야기가 더해지는 순간 특별해질 수 있습니다.

강사	차은실 문화기획자/도시산책자	일정	8.5~8.12(월)
시간	16:00~18:00	수강료	무료
장소	중부권 캠퍼스 1층 시민홀		

## 기술과 환경

### 디지털 가족 캠프

[서울시민대학 × 서강대학교]  
미디어 리터러시  
가족캠프: 우리 가족  
시 예술가



인공지능 시대, 우리 가족의 건강한 미디어 생활을 위해선 어떻게 해야 할까요?

올바른 미디어 교육과 활용법에 대해 알아보고, 시를 예술에 적용하여 우리 가족 화보집을 만들어 보는 강좌입니다.

강사	서강대학교 SSK 연구단 ReMedia		
일정	7.26(금)~7.27(토)	시간	9:00~17:30
수강료	무료	장소	동남권 캠퍼스 4층 미래홀
대상	초등학교 4~6학년 아이를 포함한 가족		

## 역사와 철학

### 광복절 79주년 기념 특강 우리는 왜 한국과 조선으로 분리 독립했을까



광복절을 맞아 해방과 분단의 과정을 정밀 조명해 보는 시간을 가져봅시다!

해방 직후 미소가 진주한 남북한 정치 지형을 살펴보고, 해방과 분단 과정을 통해 통일의 가능성과 과제를 살펴봅니다.

강사	강응천 문사철 대표	일정	8.14(수)
시간	10:00~12:00	수강료	무료
장소	동남권 캠퍼스 2층 시민홀		

## 문화와 예술

### 클래식 미니강좌 들리는 오페라 이야기



오페라와 클래식이 무엇인가를 귀로 들어보는 강좌!

나라별 오페라의 특징과 역사에 대해 알아보고, 미니 콘서트를 통해 아름다운 오페라 아리아도 직접 감상해볼 수 있는 강좌입니다.

강사	이경희 숙명여대 성악과 외래교수	일정	7.31(수)
시간	16:00~18:00	수강료	무료
장소	모두의학교 캠퍼스 1층 시민홀		

## 언어와 문학

### 생텍쥐페리의 문장들



조종사이자 작가, 생텍쥐페리를 만나보는 시간!

생텍쥐페리의 문장을 통해 그가 인생의 사막에서 발견했던 의미를 되짚어보는 시간입니다

강사	신유진 작가	일정	7.31(수)
시간	19:00~21:00	수강료	무료
장소	모두의학교 캠퍼스 4층 모두모여방		

중부권 캠퍼스  
강의시간표

- 강의 일정은 내·외부 상황에 따라 변경 될 수 있습니다.
- 주차는 불가합니다.
- 청강 및 현장 접수는 불가합니다.

대상

서울시민 누구나

강의 일정

7.23(화)~  
8.22(목)

수강 신청

7.9(화)  
오전 10시  
※ 선착순 모집 마감

강의 장소

중부권 캠퍼스  
서울특별시 종로구  
송월길 52

수강료

무료  
1~4주 과정  
유료  
학점은행제 과정  
3만원

문의

02-739-2751



정규과정

수강료 | 무료

과정	강좌명	강사	요일	일정/시간	회차	장소
인문교양	연금과 세금에 대한 이해와 준비방법	김태영	화	7.23~7.30		2층 시민홀
		바른재무설계 대표		16:00~18:00		
인문교양	우리가 사랑한 독도 이야기 : 지리와 역사	전재홍	수	7.24~7.31		
		한국복지사이버대학교 독도학과장		16:00~18:00		
직업역량	작사가가 알려주는 대중가요 가사의 세계	문주원	수	7.24~7.31		
		작사가		19:00~21:00		
인문교양	알아두면 돈이 되는 생활 세금 이야기	정재기	금	7.26~8.2		
		FJP컨설팅 센터장		10:00~12:00		
인문교양	수익성과 안전성을 확보하는 중장년기 재테크 전략	조재영	월	7.29~8.5		
		웰스에듀 부사장		19:00~21:00		
인문교양	사례를 통해 살펴보는 부동산의 상속과 증여	강홍구	목	8.1~8.8		
인문교양	서촌과 북촌으로 보는 문화도시 서울	차은실	월	8.5~8.12		
		문화기획자/도시산책자		16:00~18:00		
직업역량	프로N잡러가 알려주는 블로그로 생활비 절약하는 방법	정아람	화	8.6~8.13		
		아람다움 대표		19:00~21:00		

학점은행제 연계 과정

수강료 | 3만원

서울시민대학에서 학습한 결과를 국가평생교육진흥원 학점은행제의 공인된 학점으로 인정받을 수 있는 과정입니다.

※ 휴강일: 9.16(월) 추석연휴, 9.18(수) 추석연휴, 10.9(수) 한글날

과정	강좌명	강사	요일	일정/시간	회차	장소
캠퍼스 특화	박물관과 문화유산 : 서울의 박물관을 중심으로 * 2학점(교양) / 현장실습 10회	김연희 국민대학교 미술관·박물관학과 교수	수	7.24~11.13	15	2층 강의실1
				10:00~12:00		
캠퍼스 특화	한국민중생활사 : 20세기 이후 서울의 생활사를 중심으로 * 2학점(교양)	박해천 동양대학교 디자인학부 교수	금	7.26~11.1		
				10:00~12:00		
캠퍼스 특화	한국문화사 : 서울 건축문화사를 중심으로 * 2학점(교양)	안창모 건축역사학자, 경기대학교 건축학과 교수	월	7.29~11.11		
				16:00~18:00		

한국자산관리공사 연계 특강

수강료 | 무료

온비드를 활용한 공매 입찰 방법, 공매 기본이론을 배웁니다. \*사전에 온비드 회원가입



과정	강좌명	강사	일정/시간	회차	장소
캠퍼스 특화	효과적인 부동산 공매 : 온비드 소개와 공매 실전 접근	박철호 주식회사 피엘에듀원격평생교육원 대표	7.25(목)	1	동남권 캠퍼스 4층 미래홀
			19:30~21:00		
캠퍼스 특화	소액으로 시작하는 공매 입찰방법 및 전세사기 예방법	임동섭 주식회사 알엠아이코리아 대표이사	7.26(금)	1	모두의학교 캠퍼스 1층 시민홀
			15:00~17:00		
캠퍼스 특화	온비드 공매로 토지, 국공유재산 등 낙찰 받기	박철호 주식회사 피엘에듀원격평생교육원 대표	8.12~8.19(월)	2	온라인
		임동섭 주식회사 알엠아이코리아 대표이사	19:00~21:00		

\* 캠퍼스별 공통 강사: 우종철 한국자산관리공사 온비드사업처장

대사관 연계  
시민대학



< 2024년 국가 > 케냐(4월) · 칠레(7월) · 라오스(8월) · 스페인(10월)



칠레

7.2(화) 10시부터 선착순 모집



라오스

8.6(화) 10시부터 선착순 모집

\* 자세한 내용은 자세한 내용은 [서울시평생학습포털]-[서울시민대학]-[네트워크시민대학] 참고



동남권 캠퍼스  
강의시간표

강의 일정은 내·외부 상황에 따라 변경 될 수 있습니다.  
· 청강 및 현장 접수는 불가합니다.

대상

서울시민 누구나

강의 일정

7.23(화)~ 8.22(목)

수강 신청

7.9(화) 오전 10시  
※ 선착순 모집 마감

강의 장소

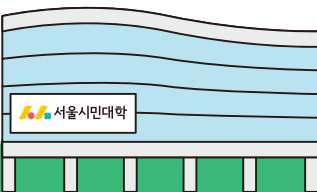
동남권 캠퍼스  
서울특별시 강동구 고덕로 399, 고덕센트럴푸르지오 104동 2~4층

수강료

무료  
1~4주 과정

문의

02-442-6816



정규과정

수강료 | 무료

과정	강좌명	강사	요일	일정/시간	회차	장소
인문교양	이야기의 주인공이 되는 한 컷(1 shot) 영화 공동 제작 워크숍	이숙경, 김혜정 영화감독	화	7.23 10:00~12:00	1	4층 스마트 강의실
인문교양	도심에서 배우는 생태 환경 : 서울국제정원박람회에서 만나는 다양한 식물 해설 * 서울국제정원박람회 현장학습 1회(7/26)	강숙희 (사)한국순해설가협회 강사	수,금	7.24~7.26 09:30~11:30	2	3층 강의실1
인문교양	#키워드로 만나는 인생 2막을 위한 영화 인문학 여행	이숙경 영화감독	목	7.25 10:00~12:00	1	2층 시민홀
인문교양	내 몸 바르게 사용하기 : 여름철 근골격계 질환 예방 및 관리를 위한 교정/재활운동 * 몸을 움직이기 편한 복장 착용	이우연 프롬더바디 대표	금	8.2~8.9 10:00~12:00	2	3층 강의실3
인문교양	16만 시간의 기적 : 은퇴 후 인생후반전 설계부터 실행까지	박호근 하프타임코리아 대표	월	8.5 13:30~15:30	1	3층 대강의실
인문교양	[광복절 79주년 기념 특강] 8.15 그때 우리는 : 안창호와 김규식이 만든 해방의 길	심용환 (주)심용환역사교육연구소 소장	화	8.6 19:30~21:00	1	2층 시민홀
인문교양	[광복절 79주년 기념 특강] 헤이그 밀사들이 출발한 경운궁	정명섭 역사추리소설가	목	8.8 16:00~18:00	1	2층 시민홀

과정	강좌명	강사	요일	일정/시간	회차	장소
인문교양	알고보면 흥미로운 과학시간 : 원소 불꽃 실험과 나노 구조 만들기 * 실험 실습 수업	이인숙, 이미형 이화여자대학교 생활과학교실 대표강사	금	8.9 10:00~12:00	1	3층 대강의실
인문교양	신지영 교수의 언어감수성 수업 : 관계의 거리를 좁히는 말하기의 힘	신지영 고려대 국어국문학과 교수	화	8.13 10:00~12:00	1	2층 시민홀
인문교양	스마트폰 사진작가가 되기 위한 첫 걸음 : 이야기를 담는 감성 사진 * 서울국제정원박람회 현장 출사 1회(8/20)	김수 보다스튜디오 대표	화,목	8.13, 8.20, 8.22 16:00~18:00	3	3층 강의실1
인문교양	[광복절 79주년 기념 특강] 우리는 왜 한국과 조선으로 분리 독립했을까	강웅천 문사철 대표	수	8.14 10:00~12:00	1	2층 시민홀
인문교양	인생에 꼭 필요한 덕목 : 겸손이란 무엇인가?	엄성우 서울대학교 윤리교육과 교수	화	8.20 13:30~15:30	1	2층 시민홀
직업역량	[누구나AI] 프롬프트 엔지니어링과 생성형 AI 툴	정한결 모두의연구소 AI개발자	월	8.5 14:00~16:00	1	4층 소프트 웨어실1
직업역량	[누구나AI] 디지털마케팅의 시작, GA4 (구글 애널리틱스4)로 데이터 분석하기	박주천 모두의연구소 SW캠퍼스 PO	목	8.8 17:00~19:00	1	4층 소프트 웨어실1
직업역량	노션으로 만드는 나의 취미 포트폴리오 * 노트북 지참	안지혜 스텐드랩 대표	화	8.20 13:00~15:00	1	4층 세미나실
직업역량	[누구나AI] 생성형 AI(Suno.AI)를 이용한 나만의 콘텐츠 제작하기	소준섭 블루펄럭 대표	화	8.20 19:00~21:00	1	4층 소프트 웨어실1
직업역량	[누구나AI] 생성형 AI와 GPT로 알아보는 AI 시대 어떻게 살아가야 할까?	김정민 모두의연구소 AI/SW교육팀장	목	8.22 19:00~21:00	1	4층 소프트 웨어실1

인디서울2024와 함께하는 독립영화 상영회

수강료 | 무료

서울시민에게 다양한 영상문화를 소개하고 한국 독립영화의 저변을 확대합니다. 국내외 우수 영화제와 평단으로 부터 호평받은 화제의 독립영화를 서울시민대학 동남권 캠퍼스에서 만나보세요!

상영작	러닝타임	일정/시간	장소
수라 * 황윤 감독님의 대화가 준비되어 있어요!	108분	7.8(월) 14:00~	2층 시민홀
세기말의 사랑	116분	7.26(금) 14:00~	
돌핀	108분	8.12(월) 14:00~	
목화숨 피는 날	90분	8.30(금) 14:00~	

## 시민갤러리

수강료 | 무료

시민갤러리 참여작가 공모를 통해 재능과 전문성을 갖춘 시민작가를 지원합니다.  
매월 다양한 전시 및 시민작가의 문화예술체험 프로그램이 운영됩니다.

7월 전시		일상에서 되살리는 전통, 모사화		전시기간   7.16(화)~8.10(토)		
과정	강좌명	강사	요일	일정/시간	회차	장소
캠퍼스 특화	[시민갤러리 문화예술체험 프로그램] 내 손 안에서 피어나는 꽃: 비단 부채 그리기	정혜선	목	8.1~8.8 13:30~15:30	2	2층 그린미래 체험실
	재료비: 20,000원 *재료비는 현장에서 강사님께 직접 지급합니다.	시민갤러리 선정작가 <후시카술>				

## 동남권 캠퍼스 공간 특화 교육과정

수강료 | 무료

동남권 캠퍼스가 2023 서울 유니버설 디자인 어워드를 수상한 사실, 알고 계신가요?  
유니버설 디자인 특성화 공간 체험형 교육을 만나보세요!

과정	강좌명	강사	요일	일정/시간	회차	장소
캠퍼스 특화	약자를 위한 디자인과 공간 이야기	최령 (주) 컨설팅랩 이엘 대표	수	7.24~8.7 14:00~16:00	3	3층 강의실1
캠퍼스 특화	모두의 접근성을 위한 디자인 워크숍	소소한 소통	토	8.3~8.24 14:00~16:00	4	3층 강의실1
캠퍼스 특화	건축가와 함께하는 공간리서치 학교 *대상: 초등학교4~6학년과 보호자	조주희 아르키바우 대표, 건축가 김희정 라디랩 대표	토	8.10 9:30~13:30	1	3층 강의실1
캠퍼스 특화	계단뿌셔클럽 IN 동남권	계단뿌셔클럽	토	8.17 11:00~12:00	1	2층 시민홀

## 디지털 미디어 리터러시 교육

수강료 | 무료

모든 시민이 디지털 세상에서 안전할 권리를 위해!  
디지털 미디어 정보를 올바르게 평가하고 소통하는 디지털 미디어 리터러시교육

과정	강좌명	강사	요일	일정/시간	회차	장소
캠퍼스 특화	인공지능의 두 얼굴: 기회와 위험	정선임 서강대학교 SSK 연구단 연구원	화	7.23 14:00~16:00	1	2층 그린미래 강의실
캠퍼스 특화	디지털 리터러시 : 사이버 범죄에서 나를 보호하기	정선임 서강대학교 SSK 연구단 연구원	화	7.30 14:00~16:00	1	
캠퍼스 특화	액티브 시니어의 영상 미디어 탐구생활	박미영 한국NIE협회 공동대표	목	8.1~8.8 14:00~16:00	2	
캠퍼스 특화	액티브 시니어의 슬기로운 스마트폰 생활	박미영 한국NIE협회 공동대표	화	8.13~8.20 14:00~16:00	2	

## 동남권 캠퍼스 디지털 가족 캠프

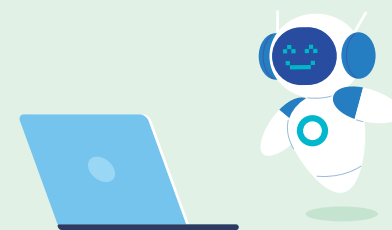
초등학생 가족을 위해 준비한 동남권 캠퍼스의 디지털 여름방학 캠프!  
올 여름방학은 AI와 창의 과학으로 짜릿하게 보내볼까요?  
알찬 여름방학을 기념하기 위한 수료증도 함께 발급됩니다!

\* 우측 QR코드를 통해 별도 모집

### 디지털 가족 캠프

[서울시민대학 × 서강대학교]  
미디어 리터러시 가족 캠프  
<우리 가족 AI예술가>

생성형 AI를 활용해서  
우리 가족 화보집을 제작해요!



진행 서강대학교 SSK 연구단 ReMedia

일시 7.26(금)~7.27(토) 9:00~17:30

대상 초등학교 4~6학년 아이를 포함한 가족

수강료 무료

### 디지털 가족 캠프

[AI 예술교육]  
기술 × 예술 융합교육  
: 몸으로 체험하는 인공지능

코딩과 인공지능을 몸놀리로 경험하고,  
자유롭게 실험하고 아이디어를  
표현해보아요!



진행 예술중심 융합교육 콘텐츠 엑셀러레이터 ABC LAB

일시 7.29(월)~8.1(목) 10:00~12:00

대상 초등학교 3~5학년 아이를 포함한 가족

수강료 무료

### 디지털 가족 캠프

[서울시민대학 × 한국과학창의재단]  
달(갈) 탐사선 착륙 대작전

창의력 대회에 필요한 과학 원리를 탐구하고  
각종 전자 기기를 활용해  
우주 달갈을 달에 착륙시켜보는  
창의력 대회에 참여해보아요!



진행 한국과학창의재단 생활과학교실 서울센터 이화여자대학교

일시 8.10(토) 10:00~15:30

대상 초등학교(전학년) 아이를 포함한 가족

수강료 무료

모두의학교 캠퍼스  
강의시간표

강의 일정은 내·외부 상황에 따라 변경 될 수 있습니다.  
· 청강 및 현장 접수는 불가합니다.

대상

서울시민 누구나

강의 일정

7.23(화)~  
8.22(목)

수강 신청

7.9(화)  
오전 10시  
※ 선착순 모집 마감

강의 장소

모두의학교 캠퍼스  
서울특별시 금천구  
남부순환로128길 42

수강료

무료  
1~4주 과정

문의

02-852-7142

정규과정							수강료   무료
과정	강좌명	강사	요일	일정/시간	회차	장소	
인문교양	운명을 리드하라: 내 사주를 직접 풀어보는 명리학의 이해	김성현 서울과기대 강사	화	7.23~7.30 16:00~18:00	2	4층 모두모여방	
인문교양	은퇴설계-노후준비와 자산관리	정원준 바른재무설계 팀장	화	7.23~7.30 19:00~21:00	2	4층 모두모여방	
인문교양	역사의 눈으로 보는 글로벌 이슈 : 신냉전과 환경문제	윤용선 한성대 역사학과 교수	수	7.24~7.31 13:30~15:30	2	4층 모두모여방	
인문교양	고선경 시인과 함께하는 자유로운 시쓰기	고선경 시인	화	7.30~8.6 13:30~15:30	2	4층 모두모여방	
인문교양	클래식 미니강좌 : 들리는 오페라 이야기	이경희 숙명여대 성악과 외래교수	수	7.31 16:00~18:00	1	1층 시민홀	
인문교양	생텍쥐페리의 문장들	신유진 작가	수	7.31 19:00~21:00	1	4층 모두모여방	
인문교양	한양도성 별빛 야간 하이킹 <small>*야간 현장실습</small>	이원창 한국아웃도어콘텐츠연구소 대표	수	8.14~8.21 19:00~21:00	2	외부당사지 (낙산, 남산)	
직업역량	페이퍼커팅으로 나만의 패턴디자인하기	이요안나 패턴디자인 일러스트레이터	목	7.25~8.1 13:30~15:30	2	4층 모두모여방	

과정	강좌명	강사	요일	일정/시간	회차	장소
직업역량	슬기로운 바리스타 생활 : 핸드드립, 커피추출 등	정재훈 에스프레소바 데이즈라이크디스 대표	목	7.25~8.1 16:00~18:00	2	4층 모두모여방

세계문화교실

수강료 | 무료

과정	강좌명	강사	요일	일정/시간	회차	장소
캠퍼스 특화	세계문화교실 : 미얀마, 일본, 대만	서울시 여성가족정책실	목	7.25~8.8 10:00~12:00	3	4층 모두모여방

인디서울2024와 함께하는 독립영화 상영회

수강료 | 무료

서울시민에게 다양한 영상문화를 소개하고 한국 독립영화의 저변을 확대합니다. 국내외 우수 영화제와 평단으로 부터 호평받은 화제의 독립영화를 서울시민대학 모두의학교 캠퍼스에서 만나보세요!

상영작	러닝타임	일정	장소
두 사람을 위한 식탁	91분	8.1(목) 16:00~	1층 시민홀
다섯 번째 방	81분	9.5(목) 16:00~	

커뮤니티 공유 프로젝트

수강료 | 무료

모두의학교 캠퍼스 시민 커뮤니티는 배움과 가르침의 경계가 없는 공유 프로젝트를 운영합니다. 시민 커뮤니티가 준비한 다양한 주제의 프로젝트를 만나보세요!

과정	프로젝트	커뮤니티	일정/시간	회차	장소
캠퍼스 특화	걱정은 걱정인형에게 맡기세요!	상상생생 커뮤니티	(1기) 7.23(화) 10:00~12:00 (2기) 7.25(목) 10:00~12:00	1	3층 미술가꿈교실
* <걱정은 걱정인형에게 맡기세요(1기/2기)> 중 한 기수만 참여가능					
캠퍼스 특화	평평 상영회: 여름야! 부탁해	작당 커뮤니티	7.27(토) 15:00~17:30	1	1층 시민홀
캠퍼스 특화	목소리로 전하는 알쓸생팁 (알아두면 쓸데 있는 생활 꿀팁)	희희랑독 커뮤니티	8.3~8.10(토) 14:30~17:30	2	3층 스튜디오
캠퍼스 특화	목공체험과 나무장난감으로 놀자!	나무이야기 커뮤니티	(1기) 8.20(화) 10:00~12:00 (2기) 8.22(목) 10:00~12:00	1	3층 미술가꿈교실
* <목공체험과 나무장난감으로 놀자(1기/2기)> 중 한 기수만 참여가능					



## 모두공연장

수강료 | 무료

모두공연장은 남녀노소 누구나 참여할 수 있는 참여형 문화예술행사입니다.  
매월 다양한 주제의 문화를 매개로 가족, 연인, 지인들과 특별한 추억을 만들어 보세요!



### 7월 모두공연장

**<작가와의 토크콘서트>**  
**당신은 결국 무엇이든 해내는 사람**  
김상현 (필름출판사 및 카페 공명 대표 / 작가)  
7.24(수) 19:30~21:00 | 1층 시민홀



### 8월 모두공연장

**Water Festival: 우리가족 워터 올림픽**  
모두의학교 캠퍼스  
8.17(토) 13:00~16:00 | 1층 야외  
\* 우천시 실내활동으로 전환

## 미술놀이터

수강료 | 무료

홍익대학교 미술 선생님과 함께 미술로 소통하며 놀이하는 오픈 스튜디오입니다.  
월요일부터 금요일까지 매일매일 다양한 놀이활동이 펼쳐집니다. 운영시간 내 자유롭게 모두놀이터에 오면  
여러가지 재료로 나를 표현할 수 있어요. 모두의놀이터로 놀러오세요!



**홍익대학교와 함께하는 미술놀이터: 여름방학편**  
월~금 상시 | 1층 모두놀이터

## 학습공간 지원형 커뮤니티 상시 모집

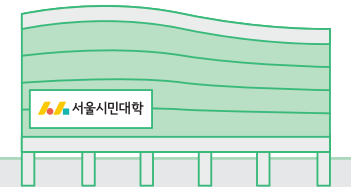
동남권, 모두의학교 캠퍼스에서 커뮤니티를 모집합니다.  
각 캠퍼스의 학습공간을 제공하는  
<학습공간 지원형 커뮤니티>에 지원해보세요!

### 동남권 캠퍼스 학습 커뮤니티



접수 바로가기

**대 상** | 서울시 생활권자로 구성된 5인 이상의 커뮤니티  
**지원사항** | 동남권 캠퍼스 공간 제공 및 활동홍보  
**신청기간** | 상시 모집  
**문 의** | 02-442-6818

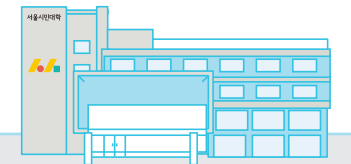


### 모두의학교 캠퍼스 학습 커뮤니티



접수 바로가기

**대 상** | 서울시 생활권자로 구성된 5인 이상의 커뮤니티  
**지원사항** | 모두의학교 캠퍼스 공간 제공  
**신청기간** | 상시 모집  
**문 의** | 02-852-7295



발행일	2024년 7월
발행처	서울특별시평생교육진흥원
발행인	서울특별시평생교육진흥원장
편집인	시민대학본부 시민대학지원팀
디자인	명문인쇄공사 02-2079-9200
주소	중부권   서울시 종로구 송월길 52 동남권   서울시 강동구 고덕로 399 모두의학교   서울시 금천구 남부순환로128길 42
전화	중부권   02-739-2751 동남권   02-442-6816 모두의학교   02-852-7142
홈페이지	slei.seoul.kr



더 나은 우리로 **살아갈** 수 있도록  
**길고 긴** 일생동안 늘 가까이에서  
지혜와 지식을 **알아가는** 과정



## 서울시민대학

유튜브

서울시민대학

페이스북

seoulopencityuniversity.official

인스타그램

seoulopencityuniversity

### 중부권 캠퍼스

TALK 카카오톡 채널

서울시민대학 중부권 캠퍼스

### 동남권 캠퍼스

TALK 카카오톡 채널

서울시민대학 동남권 캠퍼스

### 모두의학교 캠퍼스

TALK 카카오톡 채널

서울시민대학 모두의학교