

2024 2학기 서울시민대학 프로그램북

동남권 캠퍼스

2024 PROGRAM BOOK

SEOUL OPEN CITY UNIVERSITY




서울시민대학

SEOUL
OPEN CITY
UNIVERSITY

성인 대학의 새로운 모델

서울시민대학

위치 안내

- **중부권 캠퍼스**  **5 서대문역**
종로구 송월길 52
- **동남권 캠퍼스**  **5 상일동역**
강동구 고덕로 399, 고덕센트럴푸르지오 104동 2~4층
- **모두의학교 캠퍼스**  **2 구로디지털단지역**
금천구 남부순환로128길 42



2학기

서울시민대학 프로그램북

동남권 캠퍼스

목차

PART 01	서울시민대학 소개	
	서울시민대학 소개	04
	동남권 캠퍼스 소개	06
PART 02	수강 안내	
	수강신청 안내	08
	학습비 안내	10
	온라인 화상교육 수강 방법	11
PART 03	추천 강좌	
	캠퍼스별 추천강좌 소개	12
PART 04	강의시간표	
	2학기 교육과정 안내	14
	1차 강의시간표	15
	2차 강의시간표	17
	명예시민학위제	20
	중장년 맞춤형 경제교실	22
PART 05	더 알아보기	
	온라인 시민대학	28
	유튜브 시민대학	29
	생애주기별 과정	30
	중부권 캠퍼스 특화	32
	동남권 캠퍼스 특화	34
	모두의학교 캠퍼스 특화	36

서울시민대학 소개

시민 누구나 자유롭게 학습하고 개인의 삶의 질 향상과
생애역량강화를 지원하는 **서울시 평생학습 대표 브랜드**입니다.



서울시민대학은 최고의 평생학습 콘텐츠를 제공하는 **평생학습 배움터**입니다.

 **서울시민대학**



시민 스스로
미래를 설계하는 곳



더 나은 우리로
살아가는 곳



지혜와 지식이
쌓이는 곳

서울시민대학 교육과정

정규과정

인문교양과정

다양한 관점에서 삶을 성찰하는
능력을 키우며, 나 자신과 사회에
대한 깊은 이해를 위한 지식을
배우는 교육과정

직업역량과정

생애진로 탐색 및 전문성을
함양하고, 미래 변화에 유연하게
대응하는 역량을 강화하는 교육과정

캠퍼스 특화 과정

서울시민대학
권역별 캠퍼스의
공간적·환경적 특성을 반영한
특색있는 교육과정



생애주기별 과정

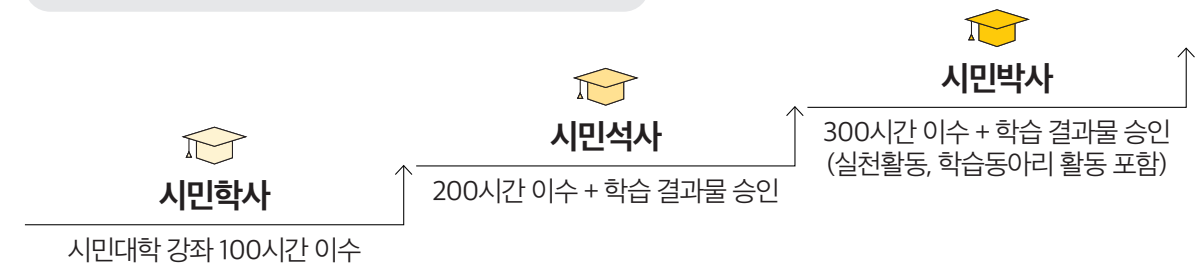
생애전환 단계에 필요한
역량을 증진할 수 있도록
생애주기에 따른
맞춤형 교육과정



명예시민학위제

서울시민의 학습과 활동 경험을 시간으로 누적·관리하여 취득 기준에 따라
서울특별시명 명의 명예시민학위를 수여하는 제도입니다.

※ 고등교육법상 공인된 학위가 아닌 비학위 제도입니다.



연간 학기 일정

특별학기	1학기	계절학기	2학기
2-3월	4-6월	7-8월	9-12월

※ 서울시민대학은 연중 4학기 체제로 교육과정을 운영합니다.



서울시민대학 동남권 캠퍼스

운영시간	전체	평일 09:00~21:00 ※ 평일 야간 강좌 운영 시 ~ 21:00 토요일 09:00~17:00
	휴관	일요일·공휴일
이용문의	이용문의	02-442-6816 ※ 특화공간은 사업진행에 따라 이용이 제한될 수 있음 ※ 시민지혜오름 도서 대여 및 외부 반출 불가
	주소	서울특별시 강동구 고덕로 399, 고덕센트럴푸르지오 104동 2~4층
오시는 길	지하철	5호선 상일동역 4번 출구(도보 3분)
	버스	지선 3318, 3323, 3411, 3412, 3413 간선 340, 342, N30, N34 일반 81, 초이-01
	자가용	고덕센트럴푸르지오 주차장 B2, 공공시설 표시구간 ※ 지정된 주차구역 외 주차금지



공간소개

4

특별형 운영공간

333.6㎡ 최대 140명

미래홀

창작실

소프트웨어실

특화공간

디지털 체험존

미래 디지털 기술들을 직접 체험하는 공간

3

특별형 운영공간

233.3㎡ 최대 70명

대강의실

일반강의실

마루강의실

특화공간

도서라운지

책을 통해 지식을 쌓아 성장하는 도서 공간

2

특별형 운영공간

265.1㎡ 최대 60명

시민홀

그린미래체험실

특화공간

전시실

문화예술 향유를 위한 시민갤러리 전시 공간

특화공간

학습라운지

시민누구나 자유롭게 이용 가능한 학습 공간

수강신청 안내

- 서울시민대학은 서울시민의 배움의 과정을 이어가도록 다양한 학습기회를 제공하고자 설립되었습니다.
- 서울시민 및 서울지역 생활권자(직장인, 자영업자 등)에 해당하시는 경우, [서울시평생학습포털] - [마이페이지]에서 개인정보 주소를 현주소(서울)로 수정해주시길 바랍니다.
- 수강신청은 서울시평생학습포털 홈페이지를 통해서만 가능합니다.
- 강의 일정은 내·외부 상황에 따라 변경 될 수 있습니다.
- 청강은 불가하오니 정해진 기간 내에 수강신청 바랍니다.

대상



서울시민
누구나

수강신청



1차 8.20(화) 10시~
2차 10.22(화) 10시~

※ 선착순 모집 마감

강의일정



1차 9.10(화) ~ 10.23(수)
2차 11.5(화) ~ 12.9(월)

※ 강좌별 상이

수강료



유료

5주 1만원
10주 2만원

무료

1~4주

강의장소



오프라인

서울시민대학 각 캠퍼스 강의실



온라인

V-meeting 혹은 ZOOM
실시간 화상교육

문의

중부권 캠퍼스 02-739-2751
동남권 캠퍼스 02-442-6816
모두의학교 캠퍼스 02-852-7142

수강신청 방법

Step 1



서울시평생학습포털 홈페이지

sls.seoul.go.kr



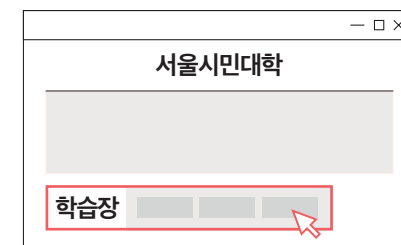
Step 2



회원가입 및 로그인

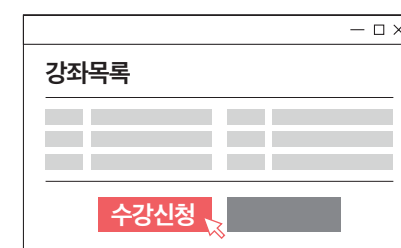
서울시청 홈페이지 회원 :
아이디/비밀번호 동일

Step 3



[서울시민대학] - [학습장]
클릭

Step 4



강좌목록 확인 후
[수강신청] 클릭

Step 5



신청내역 확인

[마이페이지] - [수강내역]

학습비 안내

- 서울시민대학은 교육 서비스 품질 향상과 학습 참여에 대한 책임의식을 높이기 위해 강의별로 수강료를 부과하고 있습니다.
- 아래 수강료 기준과 감면 대상을 확인해주시고, [서울시평생학습포털] - [서울시민대학] - [자료실]에서 상세한 결제방법과 감면서류 제출방법을 꼭 확인하세요!

수강료 ※ 수강신청 시 결제

유료	5회차 이상 과정	회차당 2,000원
무료	- 특별기획과정, 5회차 미만 과정 - 비예산 협력 사업 및 개별 과정상 무료 진행이 필요한 경우	
기타	명예학위제 전공세미나 과정 연구지도비 및 학습 재료비 등은 실비 납부	
결제수단	신용카드, 실시간계좌이체, 무통장입금	
감면 대상	면제	50% 감면
	수급권자, 장애인 국가유공자, 5.18민주유공자 의사자 유가족 등	경로우대자, 다자녀 가족, 다문화 가족 청소년, 한부모 가족, 북한이탈주민 병역명문가

학습비 반환 ※ 학습비 반환 신청은 일자 기준임, 상세한 기준은 개별 강좌의 수강신청 페이지 참조

수업 시작 전일 까지 신청한 경우	전액 반환
총 회차의 1/3이 지나기 이전에 신청한 경우	학습비의 2/3 금액 환불
총 회차의 1/3이 지난 후~1/2이 지나기 이전에 신청한 경우	학습비의 1/2 금액 환불
총 회차의 1/2이 지난 후 신청한 경우	환불 불가

온라인 화상교육 수강 방법

화상강의 공통사항

사전준비

서울시평생학습포털 홈페이지

sls.seoul.go.kr

화상교육

로그인 ①

서울시통합 계정으로 시작하기

카카오 계정으로 시작하기

네이버 계정으로 시작하기

로그인

바로그가기 메뉴

로그인

② 화상교육

서울시민대학 화상교육 강의 ③

모집중 0명 / 10명

교육 : 2024.00.00~2024.00.00

비용 : 유료

서울시민대학 화상교육 강의

모집중 0명 / 10명

교육 : 2024.00.00~2024.00.00

비용 : 유료

강의당일

① 화상강의 프로그램 설치

줌(ZOOM) 혹은 브이미팅(V-meeting)을 수강할 개인PC 혹은 스마트폰에 설치

※ 회원가입이나 이메일 주소 입력 불필요

아이폰

iOS 최신버전

안드로이드

6.0이상 실행가능

8.0이상 권장

② 강의시작 30분 전에 문자 수신

문자 본문의 접속링크를 클릭

서울시민대학 온라인 화상강의 접속안내

안녕하세요? 서울시민대학입니다.

잠시후 10시부터 강의가 시작되오니 10분전까지 접속하시기 바랍니다.

강좌명

강의일정

참여방법

접속링크

카피라이팅의 답을 찾아라 (김서울 교수)

(매주 화) 3.21~4.21 / 총 5회차

온라인 화상 강의 프로그램 브이미팅(V-meeting) 접속

http://tvview.esoul.go.kr/room/seoul0410

③ 참여자 이름 설정

<이름 + 휴대폰 마지막 4자리>

* 예시 : 김시민2751

④ 화상강의실 설정

카메라는 켜고, 마이크는 음소거

※ LTE, 5G 보다 유선랜, WIFI 환경 권장

ZOOM 화상강의실 입장

회의 참가

980 0000 0000

김시민2751

이후 회의에서 내 이름 기억

오디오에 연결하지 않음

참가

- ⑤ 자동으로 입장이 안될 때
문자 내용에 있는 회의ID 입력 후 [참가] 클릭
- ⑥ ‘호스트 수락을 기다리는 중’
메시지가 나타나면 담당자의 승인 후에 강의실 입장 가능
- ※ 회의 참여 후 이름 변경방법
[메뉴] - [참가자] - [본인의 이름]을 클릭 - [이름 바꾸기]

Vmeeting 화상강의실 입장

회의 참가

김시민(2751)

회의 참가 신청

음소거

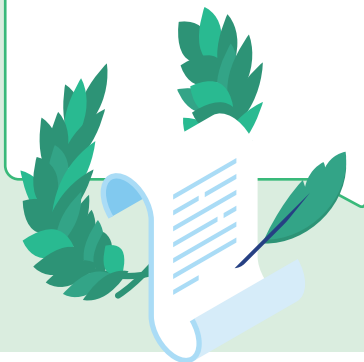
화상

...

- ⑤ 자동으로 입장이 안될 때
· tvview.esoul.go.kr 에서 방이름 입력 후 회의 입장
· 문자 내용에 있는 회의ID 입력 후 [참가] 클릭
- ⑥ [회의 참가 신청] - [회의]를 클릭하면
담당자의 승인 후에 회의 입장 가능
- ※ 이메일 주소 칸은 비워두기
※ 회의 참여 후 이름 변경방법
[하단 메뉴 추가액션(...)] - [설정] - [프로필]

인문교양

스피노자의 <윤리학> 읽기 : 철학과 자유로운 삶



지금 우리가 스피노자를 읽어야 하는 이유에 주목해 보아요!

네덜란드 합리주의 철학자 스피노자의 철학을 통해 인간의 존재양식에 대해 알아보고 다른 삶을 상상할 수 있는 가능성을 모색해보는 강좌입니다.

강사 채운 고전비평공간 규문 대표

일정 11.5.~12.3.(화)

시간 13:30~15:30

수강료 1만원

장소 동남권 캠퍼스 3층 대강의실

창의력

[서울시민대학 × 한국과학창의재단] 천재들의 '생각 도구'로 만나는 창의력



레오나르도 다빈치, 피카소, 아인슈타인 등과 같은 천재들은 문제를 어떻게 해결할까요?

과학 창의 캠프, 실험 실습 수업

과학적 사고력과 창의력 향상을 극대화 할 수 있는 생각도구를 활용하여 직접 실험해보며 창의적 사고와 문제 해결 능력을 키워볼 수 있는 강좌입니다.

대상 초등학생(3~6학년) 자녀와 부모

강사 배미숙, 강윤화 이화창의교육센터 대표강사

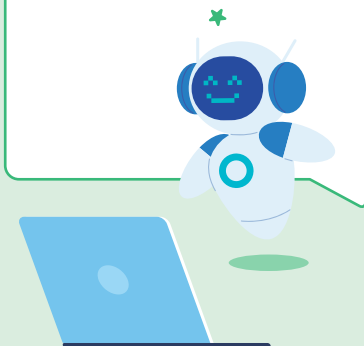
일정 11.9~12.7(토) 시간 10:00~12:00

수강료 1만원

장소 동남권 캠퍼스 3층 대강의실

디지털 문해력

[AI예술교육] 기술×예술 융합교육 : 몸으로 체험하는 인공지능



코딩과 인공지능을 몸놀리로 경험하고, 자유롭게 아이디어를 표현해보아요!

AI주제의 예술교육 프로그램

우리 몸, 인공지능, 코딩이 신나는 놀이의 재료이자 나만의 창작 도구가 되어 가족과 함께 신나게 놀아보는 예술융합창작 프로그램입니다.

대상 초등학교(3~5학년) 자녀와 부모 대상

강사 예술중심 융합교육 콘텐츠 엑셀러레이터 ABC LAB

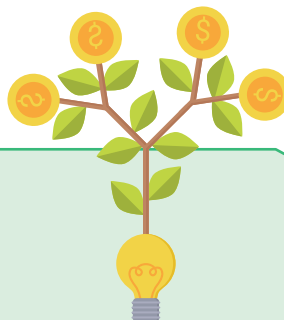
일정 9.21~10.19(토) 시간 10:00~12:00

수강료 1만원

장소 동남권 캠퍼스 2층 시민홀

창업가 정신

[어쩌다 사장] 클라우드펀딩 A-Z 실전 노하우



클라우드 펀딩 프로젝트 성공을 위해서는 어떻게 해야 할까요?

후원자 수 5천명에게 누적 3억 후원을 받은 텀블벅의 인기 브랜드 대표의 클라우드 펀딩에 대한 실전 노하우를 듣고 나만의 프로젝트를 고민/구상해볼 수 있는 강좌입니다.

강사 나호준 스텐드랩 대표

일정 9.10~10.15(화) ※ 휴강일: 9.17(화) 추석연휴

시간 19:00~21:00

수강료 1만원

장소 동남권 캠퍼스 2층 그린미래강의실

동남권 캠퍼스 2학기 교육과정 안내

대상



서울시민 누구나

강의장소



오프라인

서울시민대학
동남권 캠퍼스
강의실



온라인

V-meeting
혹은 ZOOM

강의일정

1차

9.10(화)~10.23(수)

수강신청

8.20(화) 오전 10시

※ 선착순 모집 마감

강의일정

2차

11.5(화)~12.9(월)

수강신청

10.22(화) 오전 10시

※ 선착순 모집 마감

수강료

유료 5주 과정 1만원 10주 과정 2만원

무료 1~4주 과정

문의

02-442-6816

* 강의 일정은 내·외부 상황에 따라 변경 될 수 있습니다.

* 청강 및 현장 접수는 불가합니다.

1차 강의시간표

강의일정 | 9.10(화) ~ 10.23(수)

월요일

과정	강좌명	강사	일정/시간	회차	장소	수강료
인문교양	문학 속 돌봄 이야기 : 문학에 나타난 질병, 돌봄, 질병을 체험한 작가 그리고 치유	황효숙	9.23~10.21			
		서울여자간호대학교 초빙교수	10:00~12:00	5	3층 강의실1	1만원
인문교양	스마트폰과 함께 매일 인생사진 찍기 * 국제정원박람회 1회 현장출사	김수	9.23~10.21			
		보다스튜디오 대표	16:00~18:00	5	3층 강의실1	1만원
직업역량	[누구나 AI] 심화 프롬프트 엔지니어링과 이미지 프롬프팅의 기초 * Midjourney 회원가입 및 유료 결제 (\$8, 만이천원 정도) 필요	정한결	9.23~10.21			
		모두의연구소 시개발자	19:00~21:00	5	4층 소프트 웨어실1	1만원
인문교양	갈등을 해소하고 함께 win-win하는 방법 - 대인관계와 협상 기술	맹승민	9.23~10.21			
		연세대학교 경제대학원 겸임교수	19:30~21:00	5	2층 그린미래 강의실	1만원
캠퍼스 특화	진화하는 챗GPT와 인간의 행복	홍영일	9.30			
		주식회사 재미와익미연구소 대표이사	19:00~21:00	1	3층 강의실1	무료

화요일

※ 휴강일: 9.17(화) 추석연휴

과정	강좌명	강사	일정/시간	회차	장소	수강료
인문교양	1.5°C 라이프스타일 프로젝트 : 기후재난 시대 도시인의 생활법 * 9.24 강동파믹스센터 현장학습	임수정	9.10~10.8			
		모두를 위한 환경교육연구소 부소장	10:00~12:00	4	3층 강의실5	무료
인문교양	헌법의 변천으로 본 한국현대사	강응천	9.10~10.15			
		문사철 대표	10:00~12:00	5	3층 강의실1	1만원
직업역량	[어쩌다 사장] 크라우드 펀딩 A-Z 실전 노하우	나호준	9.10~10.15			
		스텐드랩 대표	19:00~21:00	5	2층 그린미래 강의실	1만원

수요일

※ 휴강일: 9.18(수) 추석연휴, 10.9(수) 한글날

과정	강좌명	강사	일정/시간	회차	장소	수강료
인문교양	풍요로운 성악교실 : 성악 발성의 기초와 실습(기초) * 성악 실습 수업, 2차 강좌 연계	김은정	9.11~10.23			
		동덕여대 조교수	10:00~12:00	5	2층 뮤지홀	1만원
인문교양	움직임 명상 '몸의 언어로 키우는 관계의 힘'	정효선	9.11~10.23			
		동작예술치유공간 JOY 대표	10:00~12:00	5	3층 강의실3	1만원

목요일

※ 휴강일: 10.3(목) 개천절

과정	강좌명	강사	일정/시간	회차	장소	수강료
인문교양	한 컷(1shot) 영상 다이어리 제작 워크숍	이숙경, 김혜정	9.12~10.17	5	2층 그린미래 강의실	1만원
		영화감독	10:00~12:00			
인문교양	서울의 문화유산에서 찾아보는 한국의 미 * 현장학습 2회	이한들	9.12~10.17		3층 강의실1	
		궁궐문화원 수석강사	10:00~12:00			
직업역량	노선으로 나만의 취미 프로젝트 포트폴리오 만들기	안지혜	9.12~10.17		4층 세미나실	
		스텐드랩 대표	16:00~18:00			
직업역량	[누구나 AI] 주니어 마케터를 위한 디지털 마케팅	박주천	9.12~10.17		4층 소프트 웨어실1	
		모두의연구소 SW캠퍼스 PO	19:00~21:00			

금요일						
과정	강좌명	강사	일정/시간	회차	장소	수강료
인문교양	서울에서 만나는 다양한 숲 자연 생태 환경 * 현장학습 2회	(사)한국숲해설가협회	9.20~10.11	4	2층 그린미래 강의실	무료
			10:00~12:00			
인문교양	이슬람 문명의 역사, 문화와 비즈니스	김정명	9.13~10.11	5	3층 강의실1	1만원
		명지대 아랍지역학과 교수	10:00~12:00			

토요일						
과정	강좌명	강사	일정/시간	회차	장소	수강료
캠퍼스 특화	[AI예술교육] 기술 × 예술 융합교육 : 몸으로 체험하는 인공지능	예술중심 융합교육 콘텐츠 엑셀러레이터 ABC LAB	9.21~10.19	5	2층 시민홀	1만원
			10:00~12:00			
인문교양	어린이 생태 미술 워크숍 〈꿈틀꿈틀 초록 탐험대〉 * 국제정원박람회 1회 현장학습	박해선	9.14~10.5	4	2층 그린미래 체험실	무료
		시각예술가	10:00~12:00			
캠퍼스 특화	[서울시민대학 × KBBY 북토크] 쫄깃쫄깃 맛있는 호랭떡집 그림책 이야기 * 초등학교생(1~3학년) 자녀와 부모 대상	서현	9.21	1	2층 시민홀	무료
		<호랭떡집>그림책 작가	10:00~12:00			
캠퍼스 특화	[서울시민대학 × KBBY 북토크] 그림책에서 보는 관계와 확장 * 초등학교생(1~3학년) 자녀와 부모 대상	김윤정	10.5	1	2층 시민홀	무료
		<접으면>그림책 작가	13:00~15:00			
캠퍼스 특화	[서울시민대학 × KBBY 북토크] 곤충들에게 듣는 이야기 * 초등학교생(1~3학년) 자녀와 부모 대상	난주	10.19	1	2층 시민홀	무료
		<박스ABC>그림책 작가	10:00~12:00			

2차 강의시간표

강의일정 | 11.5(화) ~ 12.6(금)

월요일						
과정	강좌명	강사	일정/시간	회차	장소	수강료
인문교양	알고보면 흥미로운 과학시간 : 생활에서 만나는 과학 기술의 원리와 실험 * 성인 대상 과학 실습 프로그램	이인숙, 이미형 이화여자대학교 생활과학교실 대표강사	11.11~12.9 10:00~12:00	5	3층 대강의실	1만원
	인문교양	인공지능 시대를 건너는 법	김재인 경희대학교 비교문화연구소 교수			

화요일						
과정	강좌명	강사	일정/시간	회차	장소	수강료
인문교양	맛있는 서양미술사 -음식으로 보는 서양미술사	최연옥	11.5~12.3	5	3층 대강의실	1만원
		서양화가	10:00~12:00			
인문교양	스피노자의 <윤리학> 읽기 : 철학과 자유로운 삶	채운	11.5~12.3	5	3층 대강의실	1만원
		고전비평문화공간 <규문> 대표	13:30~15:30			
캠퍼스 특화	AI활용과 윤리: N잡러를 위한 원데이 마케팅 콘텐츠 만들기 * 개인 노트북 필수 지참	서유미	11.5	1	4층 세미나실	무료
		딥브레인AI PR팀 리더	19:00~21:00			
직업역량	[누구나 AI] 인공지능과 음악의 만남	소준섭	11.5~12.3	5	4층 소프트 웨어실1	1만원
		블루펍권 대표	19:00~21:00			
인문교양	신지영 교수의 언어감수성 수업 - 언어, 인간의 모든 것에 대한 모든 것	신지영	11.5~12.3	5	2층 그린미래 강의실	1만원
		고려대학교 국어국문학과 교수	19:30~21:00			

수요일						
과정	강좌명	강사	일정/시간	회차	장소	수강료
인문교양	풍요로운 성악교실 : 성악 발성의 기초와 실습(심화) * 1차 강좌 연계 프로그램	김은정	11.6~12.4	5	2층 뮤직홀	1만원
		동덕여대 조교수	10:00~12:00			
인문교양	ART SEOUL : 도슨트와 함께하는 명화 감상 * 현장학습 1회	채보미	11.6~12.4		3층 강의실1	
		프리랜서 도슨트	10:00~12:00			
직업역량	[누구나 AI] 요즘 많이 쓰는 생산성 향상 툴 : 생성AI툴 '조금 더' 알아보기	김정민	11.6~12.4		4층 소프트 웨어실1	
		모두의연구소 AI/SW 팀장	19:00~21:00			

목요일

과정	강좌명	강사	일정/시간	회차	장소	수강료
인문교양	황단하는 시와 번역 이야기	정은귀	11.7~12.5	5	2층 그린미래 강의실	1만원
		한국외국어대학교 교수	10:00~12:00			
인문교양	교과서에서 만나지 못한 조선의 역사	신유아	11.7~12.5	5	3층 강의실1	1만원
		인천대학교 역사교육학과 교수	10:00~12:00			
인문교양	인공지능 친구와 함께 VR영화 만들기 *초등학생(3~6학년) 대상	윤용훈	11.7~12.5	5	4층 스마트 강의실	1만원
		어반아트 프로젝트 대표	16:00~18:00			
직업역량	커리어 코치와 노선으로 만드는 나의 일 포트폴리오	안지혜	11.7~12.5	5	4층 세미나실	1만원
		스텐드랩 대표	16:00~18:00			
직업역량	미디어 기술 급변기의 직업 생존기	조진화	11.7~12.5 19:00~21:00	5	2층 그린미래 강의실	1만원
		중부대학교 교수				
		강신우				
직업역량	미디어 기술 급변기의 직업 생존기	서울경제 디지털콘텐츠팀장	11.7~12.5 19:00~21:00	5	2층 그린미래 강의실	1만원
		진순희				
직업역량	미디어 기술 급변기의 직업 생존기	중앙대 미래교육원 교수	11.7~12.5 19:00~21:00	5	2층 그린미래 강의실	1만원
		진순희				

금요일

과정	강좌명	강사	일정/시간	회차	장소	수강료
인문교양	부정적 문화유산을 통해 살펴보는 서울의 기억과 상상, 공존의 교차점	김정웅	11.8~12.6	5	3층 강의실1	1만원
		한성대학교 겸임교수	13:30~15:30			

토요일

과정	강좌명	강사	일정/시간	회차	장소	수강료
직업역량	아빠와 함께하는 과학으로 공연 만들기	이유미	11.9~11.23	3	2층 그린미래 강의실	무료
		쉴아트 배우, 한국과학창의재단 과학퍼포머	10:00~12:00			
직업역량	[서울시민대학 × 한국과학창의재단] 천재들의 '생각 도구'로 만나는 창의력 * 과학 창의 캠프, 실험 실습 수업 초등학생(3~6학년) 자녀와 부모 대상	배미숙, 강윤화	11.9~12.7	5	3층 대강의실	1만원
		이화창의교육센터 대표강사	10:00~12:00			
캠퍼스 특화	[서울시민대학 × KBBY 북토크] 우리가 서로를 이해하고 글 없이 소통하는 법 * 초등학생(1~3학년) 자녀와 부모 대상	박현민	11.9	1	2층 시민홀	무료
		<엄청난 눈>그림책 작가	10:00~12:00			
캠퍼스 특화	[서울시민대학 × KBBY 북토크] 보이지 않는 이야기들 * 초등학생(1~3학년) 자녀와 부모 대상	이지현	11.30	1	2층 시민홀	무료
		<마지막 섬>그림책 작가	13:00~15:00			

동남권 캠퍼스 미래특강 '미래 TECH 예보'

수강료 | 무료

미래분야 전문가를 초청해 기술, 지구, 사회, 개인을 키워드로 미래 변화 이슈를 이해하고 대응 역량을 높이는 미래 특강을 동남권 캠퍼스에서 만나보세요!

Technology



오순영 상무
'AI시대의 부의 지도' 저자

Environment



이태형 관장
'재미있는 별자리 여행' 저자

Community



김용섭 소장
'LIFE TREND 시리즈' 저자

Human



김익한 교수
'거인의 노트' 저자

* 2학기 1차, 2차 수강신청일에 함께 모집할 예정입니다. 많은 관심과 신청 바랍니다.

시민갤러리 문화예술체험 프로그램

수강료 | 무료

과정	월	강좌명/강사	평일	주말	장소
캠퍼스 특화	8월	한국 전통의 맛: 단청문양 도마&쟁반 만들기	8.30(금)	8.31(토)	2층 그린미래 체험실
		유혜경 시민갤러리 선정작가 <모사정원>	10:00~12:00	10:00~12:00	
캠퍼스 특화	9월	여행드로잉	9.27(금)	9.28(토)	2층 그린미래 체험실
		이은주 시민갤러리 선정작가 <Window Tour>	10:00~12:30	13:00~15:30	
캠퍼스 특화	10월	수툴액자에 그려보는 식물수채화	10.25(금)	10.26(토)	2층 그린미래 체험실
		김삼현 시민갤러리 선정작가 <그리는 사람들>	10:00~12:00	10:00~12:00	
캠퍼스 특화	11월	하얀그릇위에 그려보는 그림이야기	11.19(화)	11.23(토)	2층 그린미래 체험실
		황명길 시민갤러리 선정작가 <셀린의 아틀리에>	10:00~12:00	10:00~12:00	

* 각 과정별 재료비는 별도이며, 현장에서 강사님께 직접 지급합니다.

인디서울2024와 함께하는 독립영화 상영회

수강료 | 무료

* 독립영화 상영회 일정은 수시로 추가될 수 있어 서울시평생학습포털 홈페이지를 참고해주세요.)

상영작	러닝타임	일정/시간	장소
양치기	94분	9.9(월) 14:00~	2층 시민홀
다섯번째 방	81분	9.27(금) 14:00~	
샤인	129분	10.14(월) 14:00~	
생츠퍼리	109분	10.25(금) 14:00~	

명예시민학위제

시민학사과정

시민학사는 명예시민학위제의 첫걸음으로 서울시민대학의 강좌만 들어도 취득하실 수 있습니다.
2024년부터, 지역사회 내 다양한 분야에서 활동을 펼치는 시민들을 대상으로 전문성을 함양하며
관심분야 기본토대를 마련해 주는 특화 과정을 개설하여 운영합니다.

서울 환경시민대학 (10주 과정)

대상

서울녹색환경지원센터에서
환경 교육을 이수한 학습자

강의일정

9.13(금)~11.15(금)

수강신청

대상자 별도 안내

강의장소

중부권캠퍼스

수강료

2만원

문의

02-739-4461

동양고전 아카데미 (10주 과정)

대상

자치구에서 인문학 교육과정을
이수한 학습자

강의일정

9.19.(목)~12.5.(목)

수강신청

대상자 별도 안내
*일반 시민반 : 8.20(화)~

강의장소

중부권캠퍼스

수강료

2만원

문의

02-739-4461

시민석사과정

공통과목 | 시민대학 교육철학과 사유체계를 담은 강좌로 필수 이수해야 하는 교육과정
전공세미나 | 시민석사 학위취득을 위해 다양한 방식의 학습결과물을 작성하는 과정

공통과목

강의일정

9.2~11.15

수강신청

8.20~9.1

강의방법

블렌디드

수강료

2만원

문의

02-739-4462

전공세미나

1

전공세미나
설명회

2

선수과목
수강

3

그룹 및
지도 교수배정

4

그룹별
전공세미나 지도

5

1차 중간평가
2차 최종심사 후 학위 취득

* 명예시민학위제 과정은 별도의 입학절차를 통한 분들만 수강하실 수 있습니다.

* 매년 2월 서울시평생학습포털을 통해 시민학사·시민석사·시민박사 운영 계획이 공지됩니다.

찾아가는 주민자치 특강

※ 서울시민 누구나

주민자치, 자치분권을 주제로 한 기초개념들을 습득할 수 있는 특강 *서울시 자치행정과 협력 과정

테마	강좌명	강사	요일	일정/시간	장소	수강료
특강	제 1회 찾아가는 주민자치 시민특강 : 주민자치가 뭘까요?	이향수 건국대학교 공공인재학부 교수 박수정 에듀플랜 대표	수	9.4 14:00~18:00	시민홀	무료
특강	제 2회 찾아가는 주민자치 시민특강 : 지방분권 알아보기	추후 공지	수	10.30 14:00~18:00	시민홀	무료

시민학사과정

※ 휴강일: 동양고전 강독 아카데미 11.14(목) 휴강

테마	강좌명	강사	요일	일정/시간	장소	수강료
	동양고전 강독 아카데미 (한국·중국고전 알아보기)	김시천 숭실대학교 철학과 초빙교수 오정윤 한국역사인문교육원 대표	목	9.19~12.5 16:00~18:00	시민홀	2만원
	* 연계 자치구(은평, 서대문, 종로)에서 입학 승인을 받은 학습자					
특화 과정	서울 환경시민대학 (자원순환·탄소중립·기후적응 편)	김남수 국토환경연구원 부원장 홍수열 자원순환사회경제연구소 소장 공우석 경희대 지리학과 교수, 기후변화생태계연구소 소장	수	9.13~11.15 13:30~15:30	시민홀	2만원
	* 서울녹색환경지원센터에서 입학 승인을 받은 학습자					
	2024년 서울시민기자 아카데미 * 2024년 서울시민기자 대상	이기문 전 조선일보 기자 남시연 경상북도문화콘텐츠진흥원 편성준 카피라이터 박재역 한국어문교열연구원장	상시	- -	서울시 평생학습 포털	무료

시민석사과정

※ 휴강일: 9.16(월)~17(화) 추석연휴, 10.3(목) 개천절 ※ 시민석사과정 입학 승인을 받은 학습자

테마	강좌명	강사	요일	일정/시간	장소	수강료
	미디어의 이해	김수정 중앙대,한양대,국민대 강사 민주언론시민연합 정책위원	월	9.2~11.11 13:30~15:30		
	세계시민	우기동 경희대 후마니타스칼리지 교수	월	9.2~11.11 16:00~18:00	강의실2 / 서울시 평생학습 포털	2만원
공통 과목	생애설계의 철학	김찬호 성공회대 초빙교수 전호근 경희대 교수	화	9.3~11.12 13:30~15:30		
	문명과 미래	오정윤 한국역사인문교육원 대표	화	9.3~11.12 19:00~21:00	*문명과 미래 강의실1	
	윤리와 논쟁	이영재 한양대 제3섹터연구소 연구교수 박하늘 이음교육 대표	목	9.5~11.14 13:30~15:30		
특화 과정	시민석사과정 전공세미나	그룹별 상이	상시	7~12월 그룹별 상이	강의실2	3만원

시민박사과정

※ 시민박사과정 입학 승인을 받은 학습자

테마	강좌명	강사	요일	일정/시간	장소	수강료
특화 과정	시민박사과정 전공세미나	그룹별 상이	상시	7~12월 그룹별 상이	강의실2	3만원

교육받GO! 재무상담도 받GO! 중장년 맞춤형 경제교실

중장년 맞춤 경제 특강



대상

서울시 중장년(40~64세)

특강일정

9.11(수)~11.15(금)

※ 특강별 기간 상이

특강장소

오프라인 서울시민대학 3개 캠퍼스

온라인 실시간 온라인 강좌 접속

수강료

무료

문의

02-739-2752

중장년 맞춤 재무상담



대상

서울시 중장년(40~64세)

상담일정

9월~11월

※ 1인당 2회 제공이며,
일정의 경우 재무 설계사와 별도 조율 예정

상담장소

서울시민대학 시민 개방 공간

상담비용

무료

문의

02-739-2752

- * 매월 운영 일정과 신청일정은 서울시평생학습포털에서 확인해 주시기 바랍니다.
- * 오프라인 특강의 경우 중부권, 동남권, 모두의학교 각 캠퍼스에서 나누어져 진행됩니다.
- * 상담의 경우 1차 - 유선 통화, 2차 - 대면 상담으로 진행되며, 2차 모두 참석하셔야 합니다.
- * 상담장소는 서울시민대학 중부권, 동남권, 모두의학교 캠퍼스 유휴공간을 활용합니다.
- * 세부 상담 일정은 상담신청 완료 후 재무설계사와 유연하게 조율이 가능합니다.
- * 중장년 맞춤 경제 특강 및 재무상담 모두 선착순으로 모집이 마감됩니다.

중장년 맞춤 경제 특강

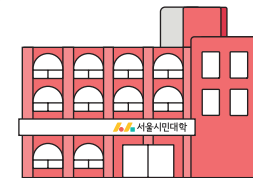
중장년 맞춤 경제 특강

특강 모집 및 운영

실생활에 보탬이 되는 경제이슈 특강

월별 각 3개 캠퍼스에서 실시되며, 1회차 강좌로 온&오프라인 운영

중부권 캠퍼스



9월

종합자산관리 수요특강

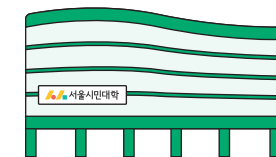
10월

투자(금융/부동산/연금) 수요특강

11월

세금 수요특강

동남권 캠퍼스

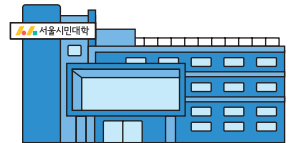


종합자산관리 목요특강

투자(금융/부동산/연금) 목요특강

세금 목요특강

모두의학교 캠퍼스



종합자산관리 금요특강

투자(금융/부동산/연금) 금요특강

세금 금요특강

중장년 맞춤 재무상담

중장년 맞춤 재무상담

신청방법

중장년층의 재무설계를 돕는 맞춤형 재무상담 개인별 2회

서울시평생학습포털에서 신청가능하며, 선착순 마감

재무상담 방법

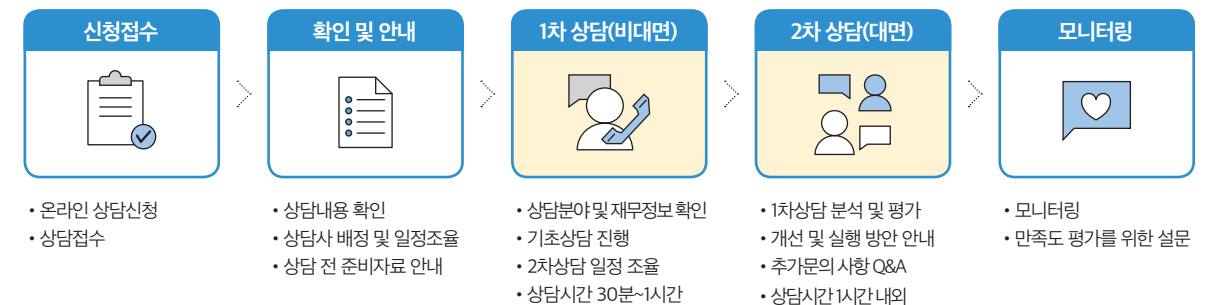


1차 비대면 상담
재무진단 및 기초컨설팅



2차 대면 상담
종합 재무상담 중심

재무상담 프로세스



중장년 맞춤형 경제교실

수강료 | 무료

9월 종합자산관리 특강

강좌명	강사	요일	일정/시간	장소
은퇴 후 40년을 위한 종합자산관리 가이드	정재기	수	9.11	중부권 캠퍼스 1층 시민홀
	FLP컨설팅 재무설계 센터장		16:00~18:00	
40대의 자산관리	김태영	수	9.11	실시간 온라인
	바른재무설계 대표		19:00~21:00	
50대의 자산관리	김태영	목	9.12	동남권 캠퍼스 3층 강의실1
	바른재무설계 대표		16:00~18:00	
100세 시대를 대비하는 상속과 증여 플랜	강홍구	목	9.12	실시간 온라인
	세무회계 청울 대표 세무사		19:00~21:00	
대출과 개인신용의 이해와 활용	정재기	금	9.13	모두의학교 캠퍼스 4층 작은방
	FLP컨설팅 재무설계 센터장		16:00~18:00	
60대의 자산관리	김태영	금	9.13	실시간 온라인
	바른재무설계 대표		19:00~21:00	
신용관리와 대출관리 방법	김태영	수	9.25	중부권 캠퍼스 1층 시민홀
	바른재무설계 대표		16:00~18:00	
노벨 경제학상을 받은 부자의 심리학	정재기	수	9.25	실시간 온라인
	FLP컨설팅 재무설계 센터장		19:00~21:00	
은퇴생활을위한 금융자산 운용	조재영	목	9.26	동남권 캠퍼스 3층 강의실1
	웰스에듀 부사장		16:00~18:00	
금융사기로부터 나를 지키는 방법	김태영	목	9.26	실시간 온라인
	바른재무설계 대표		19:00~21:00	
주택연금, 즉시연금, 연금보험 등 연금자산운용 전략	조재영	금	9.27	모두의학교 캠퍼스 4층 작은방
	웰스에듀 부사장		16:00~18:00	
성공적인 은퇴를 위한 생애설계 - 일과 주거관리	정재기	금	9.27	실시간 온라인
	FLP컨설팅 재무설계 센터장		19:00~21:00	

중장년 맞춤형 경제교실

수강료 | 무료

10월 투자(금융/부동산/연금) 특강

강좌명	강사	요일	일정/시간	장소
국내 주식시장과 수익을 내는 투자전략	조재영	수	10.16	중부권 캠퍼스 1층 시민홀
	웰스에듀 부사장		16:00~18:00	
보험설계사가 하는 새빨간 거짓말	정찬훈	수	10.16	실시간 온라인
	윤훈 대표		19:00~21:00	
투자할 때 꼭 알아야할 경제지표 읽는 법	정재기	목	10.17	동남권 캠퍼스 3층 강의실1
	FLP컨설팅 재무설계 센터장		16:00~18:00	
글로벌 주식시장과 해외투자	조재영	목	10.17	실시간 온라인
	웰스에듀 부사장		19:00~21:00	
절세계좌(연금저축, IRP, ISA)활용 및 금융상품 절세	김태영	금	10.18	모두의학교 캠퍼스 4층 작은방
	바른재무설계 대표		16:00~18:00	
3대 안전자산(채권,달러,금)과 투자전략	조재영	금	10.18	실시간 온라인
	웰스에듀 부사장		19:00~21:00	
부동산 트렌드 변화와 효율적 은퇴설계전략	정재기	수	10.23	중부권 캠퍼스 1층 시민홀
	FLP컨설팅 재무설계 센터장		16:00~18:00	
부동산 투자 시 고려해야 될 세금	강홍구	수	10.23	실시간 온라인
	세무회계 청울 대표 세무사		19:00~21:00	
투자 수익률보다 중요한 자산 수익률 알아보기	김태영	목	10.24	동남권 캠퍼스 3층 강의실1
	바른재무설계 대표		16:00~18:00	
낮은 위험 + 예적금보다 높은 수익을 보장하는 금융상품	정찬훈	목	10.24	실시간 온라인
	윤훈 대표		19:00~21:00	
내 보험 점검과 가입기준 마련 알아보기	김태영	금	10.25	모두의학교 캠퍼스 4층 작은방
	바른재무설계 대표		16:00~18:00	
금퇴족의 연금자산 관리법	정재기	금	10.25	실시간 온라인
	FLP컨설팅 재무설계 센터장		19:00~21:00	

중장년 맞춤형 경제교실

수강료 | 무료



11월 세금 특강

강좌명	강사	요일	일정/시간	장소
사례를 통해 살펴보는 상속과 증여	강홍구 세무회계 청울 대표 세무사	수	11.6 16:00~18:00	중부권 캠퍼스 1층 시민홀
상속과 상속세 절세전략	조재영 웰스에듀 부사장	수	11.6 19:00~21:00	실시간 온라인
종합소득세(연말정산)와 퇴직소득세, 절세 방법을 찾아라	정재기 FLP컨설팅 재무설계 센터장	목	11.7 16:00~18:00	동남권 캠퍼스 3층 강의실1
국민연금 A to Z	김태영 바른재무설계 대표	목	11.7 19:00~21:00	실시간 온라인
건강보험료 걱정 없는 연금 수령방법	정찬훈 윤훈 대표	금	11.8 16:00~18:00	모두의학교 캠퍼스 4층 작은방
퇴직연금의 이해와 운용방법	김태영 바른재무설계 대표	금	11.8 19:00~21:00	실시간 온라인
부동산과 해외주식 양도소득세, 절세 방법을 찾아라	정재기 FLP컨설팅 재무설계 센터장	수	11.13 16:00~18:00	중부권 캠퍼스 1층 시민홀
증여세와 절세전략	조재영 웰스에듀 부사장	수	11.13 19:00~21:00	실시간 온라인
다양한 업종의 소득세 신고와 세무조사 사례	강홍구 세무회계 청울 대표 세무사	목	11.14 16:00~18:00	동남권 캠퍼스 3층 강의실1
비과세 등 절세형 금융상품	조재영 웰스에듀 부사장	목	11.14 19:00~21:00	실시간 온라인
납부 인원 증가하는 상속세, 절세 방법을 찾아라	정재기 FLP컨설팅 재무설계 센터장	금	11.15 16:00~18:00	모두의학교 캠퍼스 4층 작은방
개인연금 종류와 이해	김태영 바른재무설계 대표	금	11.15 19:00~21:00	실시간 온라인

서울시민대학 더 알아보기+

SEOUL OPEN CITY UNIVERSITY

온라인 시민대학

시민대학의 다양한 분야별 입문과정을 서울시평생학습포털을 통해 온라인으로 수강할 수 있습니다.
「온라인 시민대학」을 통해 시민대학의 강좌를 미리 경험해보세요!

신청방법	서울시평생학습포털(sll.seoul.go.kr) 수강신청	
수강방법	온라인 수강	• 서울시평생학습포털(sll.seoul.go.kr) > '마이페이지' 내 수강
신청 및 수강기간	8월 20일 ~ 12월 9일 (신청 및 수강기간 동일)	
수료기준	70% 이상 학습 시 수료	
수료혜택	① 서울시장 명의 수료증 발급 ② 명예시민학위 취득시 강좌별 학습 시간 인정	
수강료	무료	

현대사회와 동양철학의 역할

조민환
성균관대 동아시아학술원 교수

동양철학에 대한 이해와 현대사회
仁學을 통해 타인과의 공감대를
형성하는 것에 대해 알아봅니다.

철도를 통해 본 서울의 근현대사

정재정
서울시립대 명예교수

서울을 중심으로 한반도 철도망
의 형성과 변화 과정을 살펴보면
서 서울의 근현대사가 철도와 어
떠한 관련이 있는지 알아봅니다.

지리학자와 떠나는 색다른 여행법

이영민
이화여대 교수

삶에서 여행이 갖는 의미를 살펴
보고, 지리학적 방법으로 행복한
여행에 대해 탐색해 봅니다.

BTS와 철학하기

김광식
서울대 기초교육원 교수

월드스타 'BTS'의 세계관에 대해
알아보고, 그 바탕에 놓인 현대 철
학을 통해 중요한 삶의 문제를 성
찰해 봅니다.

아트 인문학 : 르네상스 도시들에 담긴 창조성의 비밀

김태진
아트인문학 시리즈 저자

피렌체, 밀라노, 로마 등 이탈리아
최고의 도시에서 꼭 둘러봐야 하
는 유적을 통해 르네상스를 재조
명합니다.

서울의 과거, 현재, 미래

오정윤 외
한국역사인문교육원 대표

서울 역사의 과거와 현재, 미래를
종합적으로 이해하고, 고건축을
통해 옛사람들의 삶을 체계화해
봅니다.

꼬리에 꼬리를 무는 서양미술 야사

최연욱
서양화가

재밌는 야사를 통해 서양미술사
를 쉽게 알아보며 각 사조를 대표
하는 작가와 작품을 꼬리에 꼬리
를 물어 가며 흐름을 알아봅니다.

미래를 읽고 상상하고 성찰하는 시간

박성원 외
국회미래연구원

미래리터러시(미래의 가족, 도시,
직업, 먹거리, 환경)를 통해 미래를
적극적으로 읽고 이용할 힘을 길
러 봅니다.

환경문제와 지속가능한 인류

박숙현
지속가능시스템연구소 소장

기후의 위기와 지구적 한계를 파
악하고 지속가능한 인류를 위해
우리의 행동 변화를 유도합니다.

21세기 디지털 시대의 분배의 상상력

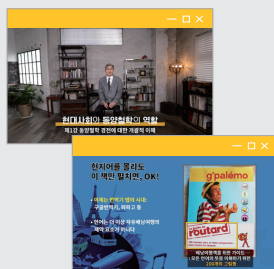
김만권
경희대 비교문화연구소 학술연구교수

디지털 기술의 발전이 만들어 낸
정치·경제적 변화를 읽어내고 이
에 대응할 수 있는 새로운 21세기
형 분배제도를 살펴봅니다.

대전환의 시대, 좋은 시민으로 살기 위한 관점

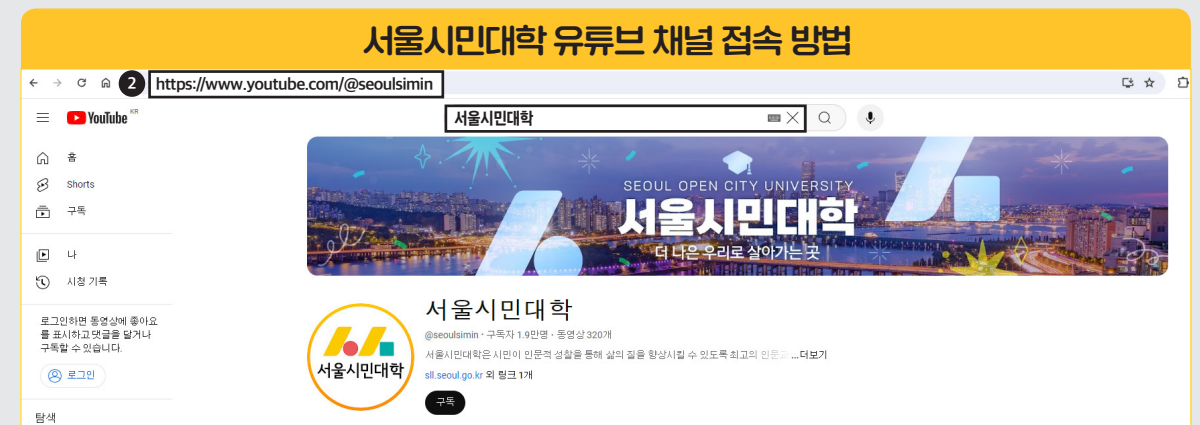
이영재 외
한양대 시민사회학과 학술연구교수

메트로폴리스 '서울'에서 시민의
의무와 역할을 확인하고 참여와
책임 등 서울시민으로서 추구해
야 하는 가치를 탐구해 봅니다.



유튜브 시민대학

서울시민대학 유튜브 채널을 통해 다채로운 주제의 온라인 평생학습 콘텐츠를 제공하고 있습니다.
「유튜브 시민대학」을 통해 언제 어디서나 학습해보세요!



1 YouTube 검색창에 **서울시민대학** 검색

2 인터넷 주소창에 **https://www.youtube.com/@seoulsimin** 검색



서울시민대학
유튜브 바로가기



생애주기별 과정

뉴 시니어 세대를 위한 **다시 가는 학교** 7학년 교실

대상 | 70대 서울시민

주제 | 고령층 삶의 활력과 동기를 증진하는 건강, 교양, 음악 등 통합 교육과정

- ☑ 학급 운영을 통한 또래와의 유대감과 소속감 증대
- ☑ 다양한 인문학과 문화예술적 경험을 통한 인식 전환과 사고 확장
- ☑ 자기 삶에 대한 생애사적 내러티브 활동으로 막연한 미래에 대한 계획



청소년의 눈높이 진로 탐색 **주인공학교**

대상 | 서울시 내 중·고등학교 연계

주제 | 다양한 문화예술체육활동 (뮤지컬, 신체활동, 글, 그림 등)

- ☑ 서울시 내 중·고등학교와 협력을 통해 맞춤형 프로그램 운영
- ☑ 다양한 문화·예술·체육활동을 통해 감각 및 시야 확장 기회 마련
- ☑ 자신의 존재와 삶을 모색할 수 있는 다양한 활동으로 주인공이 되는 경험 제공



인생전환점의 성장동행 플랫폼 **4050 인생디자인학교**

대상 | 40세~64세 서울시민

주제 | 중장년 세대의 생애전환기 필요한 기초역량 및 실행력 강화를 위한 맞춤형 교육과정

- ☑ 생애전환기 자신감 및 자기효능감 증진을 위한 실효성 높은 탐색 및 도전 기회 제공
- ☑ 체계적인 교육과정 제공 및 커뮤니티 지원으로 인생설계 역량개발을 위한 종합 지원



비전하우스

자신의 비전과 경로 설계

자기 이해 및 동기부여



라이프스킬 살롱

필수 기초 역량 강화

변화 적응성 및 탄력성 증진



프로젝트 실험실

도전 및 도약 프로젝트

자신감 및 효능감 증진



나의 장점을 부각시키는 경험 관리법, **청년포트폴리오학교**

대상 | 19세~34세 청년

주제 | 사회 진출을 앞둔 청년의 경험 정리와 관리 방법

- ☑ 진로 코칭을 통한 자기 장점 발견
- ☑ 과거 경험 정리-현재 경험 축적-미래 계획을 구상하는 멘토링 프로그램
- ☑ 온라인 노선을 통한 지속적인 포트폴리오 축적



중부권 캠퍼스 특화

연계시민대학 신청방법 [서울시평생학습포털] - [서울시민대학] - [네트워크시민대학] - [대사관연계 혹은 기관연계]

대사관 연계 시민대학

외교부·주한 대사관과 연계하여 서울시민의 **글로벌 시민으로서의 정체성을 형성하고 시민의식을 함양하는 국민외교 프로그램**입니다.

대상	외교정책과 국민외교에 관심있는 서울시민 누구나 각 국가와 관련있는 서울시민 (거주 경험자, 유학생, 진출 희망자 등)
운영기간	4~10월, 각 4회차
2024	 케냐(4월)  칠레(7월)  라오스(8월)  스페인(10월)  외교부
프로그램 구성	<div>1</div> 역사적 특수성과 환경 <div>2</div> 문화 다양성 이해 <div>3</div> 양국 간 외교 현안 <div>4</div> 주한 대사관 프로그램 * 대사관 방문, 강의 등

※ 세부 프로그램 내용 및 일정은 대내외적인 상황에 따라 변동될 수 있음

국립기상박물관 연계 시민대학

국립기상박물관과 연계하여 서울시민의 **기상학과 과학 문화를 경험할 수 있는 전문 교육과정**입니다.

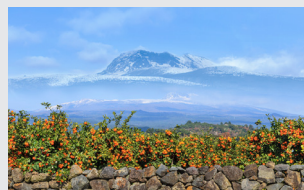
대상	국립기상박물관 및 관련 내용에 관심 있는 서울시민 누구나
운영기간	4월, 10월 (각 4회차)
프로그램 구성	기상학 특강 + 국립기상박물관 전시 체험



지역연계 시민대학 - 제주

제주평생교육장학진흥원과 연계하여 서울시민이 **타지역학을 이해하고 경험할 수 있는 교육과정**입니다.

대상	제주도의 역사, 문화 등에 관심 있는 서울시민 누구나
운영기간	상반기 6월 / 하반기 9월 (각 4회차)
프로그램 구성	제주도의 역사, 문화, 생활사, 지리 등



학점은행제 연계 과정

서울시민대학의 서울학 강의를 공인된 학점으로 인정받을 수 있는 **국가평생교육진흥원 학점은행제 연계 과정**을 운영합니다.



대상	서울의 역사와 문화에 관심있는 서울시민 누구나
운영과목	박물관과 문화유산, 한국문화사, 한국민중생활사

※ **학점은행제란?** 학교 뿐만 아니라 학교 밖에서 이루어지는 다양한 형태의 학습과 자격을 학점으로 인정하고, 학점이 누적되어 일정 기준을 충족하면 국가 공인 학위취득이 가능한 제도입니다. * 학력인정 근거 : 「학점인정 등에 관한 법률」 제8조제1항

서울시민대학의 학점은행제 과목은 모두 교양 과목이며, 2학점으로 인정됩니다.

박물관과 문화유산	한국문화사	한국민중생활사
이론 5회, 실습 10회	이론 15회	이론 15회
박물관과 우리 문화유산의 기능과 역할, 그리고 다음 세대에 전승하는 고유의 의미에 대해, 서울이 가진 다채로운 박물관을 직접 탐방하며 알아봅니다.	건축역사학자와 함께 역사 도시 서울의 형성과 오늘에 이르는 역사적 전개과정에 대해 서울의 건축문화사를 중심으로 알아봅니다.	20세기 이후 서울 사람들은 어떻게 살았을까요? 민중의 생활사를 시대별로 조망하면서 우리 도시 서울의 변화를 총체적으로 알아보는 과정입니다.

※ 학점은행제 관련 문의는 1600-0400(학점은행제 콜센터) 혹은 학점은행제 홈페이지(www.cb.or.kr)에서 가능합니다.

중장년 경제교실

중장년의 경제 A to Z, **중장년 맞춤형 경제교실에서 해답을 찾으세요!**

대상	경제에 관심있는 서울시 중장년(40~64세)
내용	중장년 서울시민의 경제생활에 보탬이 되는 경제이슈 특강 안정적인 재무설계를 위한 국가공인 재무설계사의 맞춤형 재무상담 교육받GO! 재무상담도 받GO! 경제교실

특강 | 중장년 경제교실

9~11월 3개월동안 맞춤형 경제 특강이 시민대학에서 열립니다. 서울시민대학 3개 캠퍼스에서 운영되며, 온라인 강좌도 운영합니다.

9월 종합자산관리 총 12회	10월 투자 (금융/부동산/연금) 총 12회	11월 세금 총 12회
-----------------------	-----------------------------------	--------------------

상담 | 중장년 맞춤 재무상담

9월, 10월, 11월 각 한달별로 운영되며, 신청자는 재무설계사와 1:1상담을 진행합니다.
※ 1인 총 2회 제공(비대면 상담 1회+대면상담 1회)

1차 상담(비대면)	2차 상담(대면)

미래 디지털 시민소양 교육과정

미래 리터러시 교육

<미래 특강 시리즈>

미래 사회 시민으로서 갖추어야 할
교양강좌 제공

<미래디지털 생활학습체험존>

VR 등 디지털 기기를 통한
미래 체험학습 경험제공

미래시민 에티켓, 디지털시민성 교육

- 디지털 시민성 교육 콘텐츠 개발 및 확산
- 디지털 시민성 교육 전문가 양성

*디지털시민성은 변화하는 디지털 미디어를 이해·활용하고, 올바르게 정보를
평가·소통하는 등의 디지털사회의 시민으로서 갖추어야 할 기본소양임



동남권 캠퍼스 공간 특화 교육과정 운영

유니버설 교육공간 체험 과정 | 동남권 캠퍼스가 2023 서울 유니버설 디자인 어워드를 수상한 사실, 알고 계신가요? 약자동행 교육시설 가이드 교육 등 유니버설 디자인 특성화 공간 체험형 교육을 제공합니다. 디지털 특화 공간 등 미래·디지털 특화 캠퍼스의 매력적인 공간을 선보일 연계 교육과정도 함께 운영될 예정입니다.



일정 2024. 5월~11월 예정



시민 갤러리



일정 2024. 9월~11월

시민작가 공모



작가 모집

작품 활동을 하는
서울시민



갤러리 운영

시민갤러리 기획 및
전시 진행



도슨트 & 체험

도슨트 투어 및
체험프로그램 진행



시민갤러리 문화예술체험 프로그램 (평일/주말 각 1회차)

월	강좌명/강사	평일	주말	장소
8월	한국 전통의 멋: 단청문양 도마&쟁반 만들기	8.30(금)	8.31(토)	2층 그린미래 체험실
	유혜경 시민갤러리 선정작가 <모사정원>	10:00~12:00	10:00~12:00	
9월	여행드로잉	9.27(금)	9.28(토)	
	이은주 시민갤러리 선정작가 <Window Tour>	10:00~12:30	13:00~15:30	
10월	수플액자에 그려보는 식물수채화	10.25(금)	10.26(토)	
	김삼현 시민갤러리 선정작가 <그리는 사람들>	10:00~12:00	10:00~12:00	
11월	하얀그릇위에 그려보는 그림이야기	11.19(화)	11.23(토)	
	황명길 시민갤러리 선정작가 <셀리의 아뜰리에>	10:00~12:00	10:00~12:00	

도서 중심 특화 공간 운영



일정 2024. 9월~11월

전문기관 연계 가족단위 도서 프로그램 운영 | 국제아동청소년도서협의회 한국지부(KBBY) 등 책 관련 전문기관과 연계하여 가족 단위의 다채로운 교육 프로그램이 운영될 예정입니다. 새롭게 조성될 2층 책놀이터 공간도 많은 기대 부탁드립니다 :)

3층 도서라운지 더욱 알차게 도서라운지를 즐기는 방법! 매월 책을 주제로 한 다양한 문화행사가 펼쳐집니다.

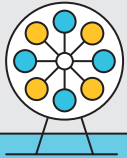




모두의학교 캠퍼스 특화

모두공연장

월별 문화행사



모두공연장은 남녀노소 누구나 참여할 수 있는 참여형 문화예술행사입니다. 매월 다양한 주제의 문화를 매개로 가족, 연인, 지인들과 특별한 추억을 만들어 보세요!

대상 서울 시민 누구나

주제 다양한 주제의 수준 높은 참여형 문화예술행사

9월	10월
얼쑤종타(打)! : 난타부터 바디퍼커션까지	플래시몹 댄스 워크숍 : 함께 만드는 리듬의 순간
9.28(토) 14:00~15:30	10.19(토) 13:00~17:00
조이폴 퓨전국악난타팀	박성실 충남무용협의회 대표
11월	12월
모두의 지구를 위한 토크콘서트 with 줄리안, 초식마녀	크리스마스와 함께 하는 비르투오소 인 클래식 (Virtuoso in Classic)
11.16(토) 14:00~15:30	12.7(토) 14:00~15:15
줄리안 방송인, 초식마녀 비건 유튜버	뷰티풀데이 클래식 앙상블



액티브 모두

나이키코리아 ×
초록우산어린이재단 협업



나이키 코리아, 초록우산 어린이재단과 함께 운영되는 신체활동 흥미 유발 프로그램입니다. 전문적인 스포츠 선수를 양성하는 프로그램이 아닌 모두가 신체활동의 즐거움을 느낄 수 있도록 지원하는 프로그램입니다. 신나게 뛰어놀 친구들, 모두의 운동장으로 모여라!

액티브 모두 : 농구편

대상 초등학생 저학년(1~3학년)

일정 9.14~10.19(매주 토) 10:00~11:30

강사 위밋업 스포츠 **장소** 모두의운동장

액티브 모두 : 축구편

대상 초등학생 저학년(1~3학년)

일정 11.2~12.7(매주 토) 10:00~11:30

강사 위밋업 스포츠 **장소** 모두의운동장

액티브 걸스 : 농구편

대상 초등학생 고학년(4~6학년) 중학교 여학생

일정 9.14~10.19(매주 토) 11:30~13:00

강사 위밋업 스포츠 **장소** 모두의운동장

액티브 걸스 : 축구편

대상 초등학생 고학년(4~6학년) 중학교 여학생

일정 11.2~12.7(매주 토) 11:30~13:00

강사 위밋업 스포츠 **장소** 모두의운동장

홍익대학교와 함께하는

미술놀이터

홍익대학교 미술 선생님과 함께 미술로 소통하며 놀이하는 오픈 스튜디오입니다. 월요일부터 금요일까지 매일매일 다양한 놀이활동이 펼쳐집니다. 운영시간 내 자유롭게 모두놀이터에 오면 여러가지 재료로 나를 표현할 수 있어요. 모두의놀이터로 놀러오세요!



학습공간 지원형 커뮤니티 상시 모집

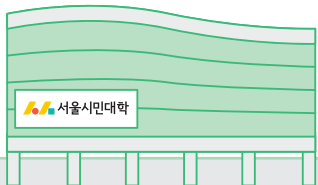
동남권, 모두의학교 캠퍼스에서 커뮤니티를 모집합니다.
각 캠퍼스의 학습공간을 제공하는
<학습공간 지원형 커뮤니티>에 지원해보세요!

동남권 캠퍼스 학습 커뮤니티



접수 바로가기

대 상 | 서울시 생활권자로 구성된 5인 이상의 커뮤니티
지원사항 | 동남권 캠퍼스 공간 제공 및 활동홍보
신청기간 | 상시 모집
문 의 | 02-442-6818

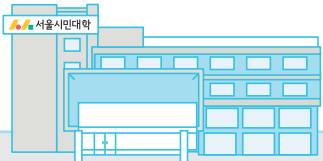


모두의학교 캠퍼스 시민 커뮤니티



접수 바로가기

대 상 | 서울시 생활권자로 구성된 5인 이상의 커뮤니티
지원사항 | 모두의학교 캠퍼스 공간 제공
신청기간 | 상시 모집
문 의 | 02-852-7296



발행일	2024년 8월
발행처	서울특별시평생교육진흥원
발행인	서울특별시평생교육진흥원장
편집인	시민대학본부 시민대학지원팀
디자인	명문인쇄공사 02-2079-9200
주소	중부권 서울시 종로구 송월길 52 동남권 서울시 강동구 고덕로 399 모두의학교 서울시 금천구 남부순환로128길 42
전화	중부권 02-739-2751 동남권 02-442-6816 모두의학교 02-852-7142
홈페이지	slei.seoul.kr



더 나은 우리로 **살아갈** 수 있도록
길고 긴 일생동안 늘 가까이에서
지혜와 지식을 **알아가는** 과정

서울시민대학

유튜브

서울시민대학

페이스북

seoulpencityuniversity.official

인스타그램

seoulpencityuniversity

중부권 캠퍼스

카카오톡 채널

서울시민대학 중부권 캠퍼스

동남권 캠퍼스

카카오톡 채널

서울시민대학 동남권 캠퍼스

모두의학교 캠퍼스

카카오톡 채널

서울시민대학 모두의학교